

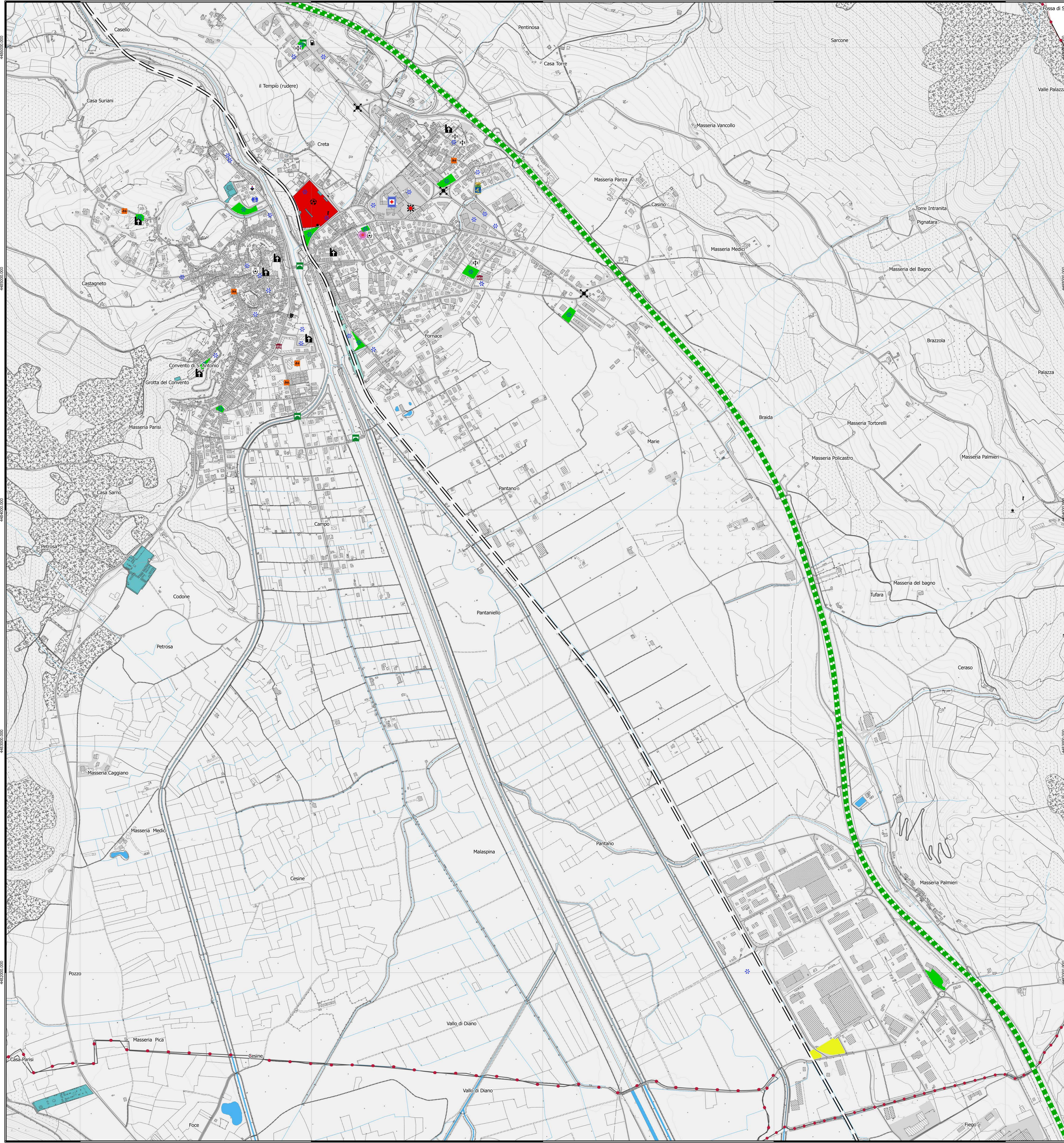
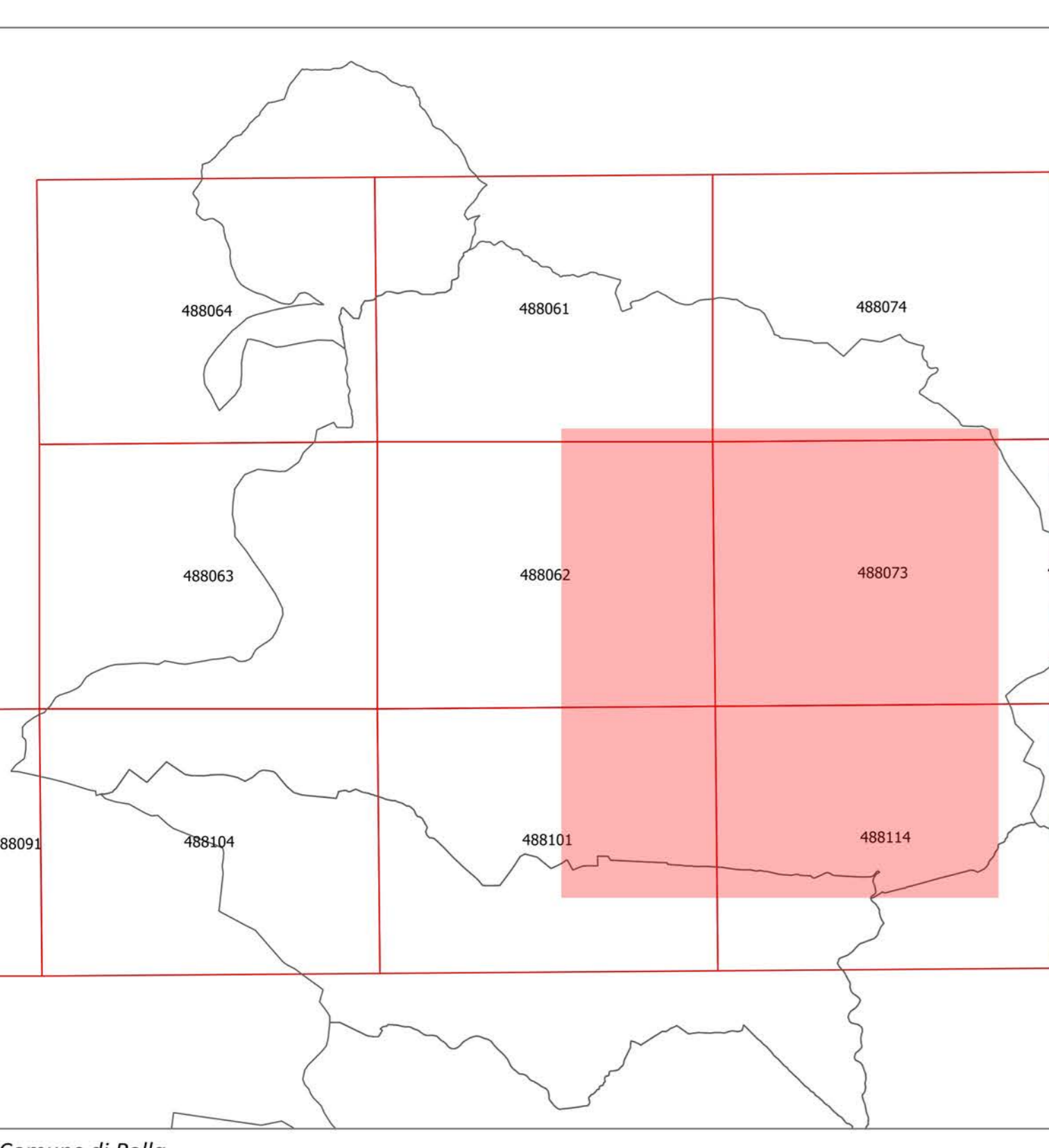
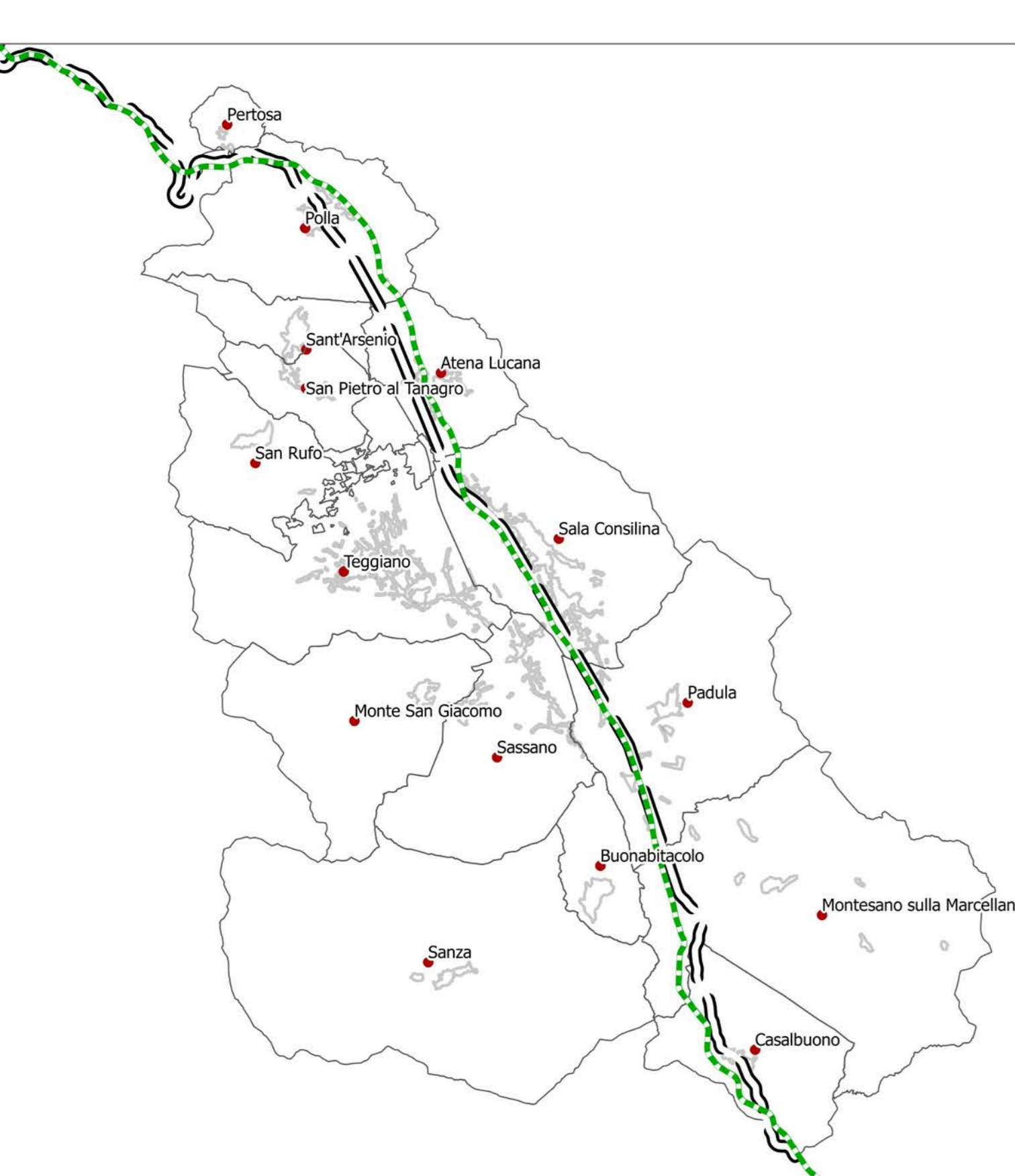
COMUNITA' MONTANA VALLO DI DIANO  
CENTRO OPERATIVO MISTO (C.O.M) N°13  
Funzione associata di Protezione Civile

**PIANO COMPRESORIALE**

Piano di Protezione Civile Comune di Polla

Tav. 6.4  
territorio comunale Scenario Rischio Sismico (Modello di Intervento) 1:6.000

PROGETTO Emergenziadano - COM N. 13  
Ente Capofila: Comunità Montana "Vallo di Diano"  
P.O.R. CAMPANIA P.E.S.R. 2007-2013  
ASSE 1 "sostenibilità ambientale e attrattività culturale e turistica"  
OBIETTIVO SPECIFICO 1.B "Rischi naturali"  
OBIETTIVO OPERATIVO 1.6 "Prevenzione dei rischi naturali ed antropici/Interventi finalizzati alla predisposizione, applicazione e diffusione dei piani di protezione civile (D.G.R. n. 146 del 27 maggio 2013)"



- Legenda**
- Confini comunali
  - Mobilità**
    - Rete Ferroviaria
    - Autostrada A3 SA-RC
  - Ponti**
    - ponti
  - Edifici strategici e di interesse pubblico del Vallo di Diano**
    - A.R.I.R.
    - AREA INDUSTRIALE
    - AREA VERDE
    - ATTREZZATURA SPORTIVA
    - BAITA
    - CARCERE
    - CENTRO POLIFUNZIONALE
    - CENTRO RICERCHE
    - DISTRIBUT. CARB-DEPOSITI COMBU
    - EDIFICIO CULTURALE
    - EDIFICIO DI CULTO
    - EDIFICIO ISTRUZIONE
    - EDIFICIO PUBBLICO
    - PARCHEGGIO
    - PARCO/VILLA
    - PIAZZA/SLARGO
    - SEDE PROTEZIONE CIVILE
    - SERVIZI PUBBLICI
    - SOCIALE
    - SPAZIO APERTO
    - STRUTTURA OPERATIVA
    - STRUTTURA OPERATIVA - Carabinieri
    - STRUTTURA OPERATIVA - Elisuperficie Stazione Carabinieri
    - STRUTTURA OPERATIVA - Forestale
    - STRUTTURA OPERATIVA - Guardia di Finanza
    - STRUTTURA OPERATIVA - Polizia
    - STRUTTURA OPERATIVA - Vigili del fuoco
    - STRUTTURA RICETTIVA
    - STRUTTURA SANITARIA
    - STRUTTURA SANITARIA - ASL
    - STRUTTURA SANITARIA - Casa di riposo
    - STRUTTURA SANITARIA - Farmacia
    - STRUTTURA SANITARIA - Guardia Medica
    - STRUTTURA SANITARIA - Ospedale
    - STRUTTURA SANITARIA - Presidio Sanitario
    - STRUTTURA SANITARIA - Pronto Soccorso
    - STRUTTURA VETERINARIA
    - STUDIO MEDICO
    - UFFICI COMUNALI
    - UFFICI SERVIZI PUBBLICI
  - Nodi**
    - Ambientale - Depuratore
    - Antincendio
    - Aviosuperficie
    - Briglia
    - Industria a rischio
    - Isola Ecologica o Discarica
    - Rete Elettrica
    - Rete Gas
    - Rete Idrica
    - Sanità e Soccorso
    - Viabilità
  - Risorse**
    - AREA DI ACCOGLIENZA
    - AREA DI AMMASSAMENTO
    - AREA DI ATTESA
    - C.O.C. Centro Operativo Comunale
    - C.O.M. Centro Operativo Misto
    - Rischio sismico - intero territorio comunale