

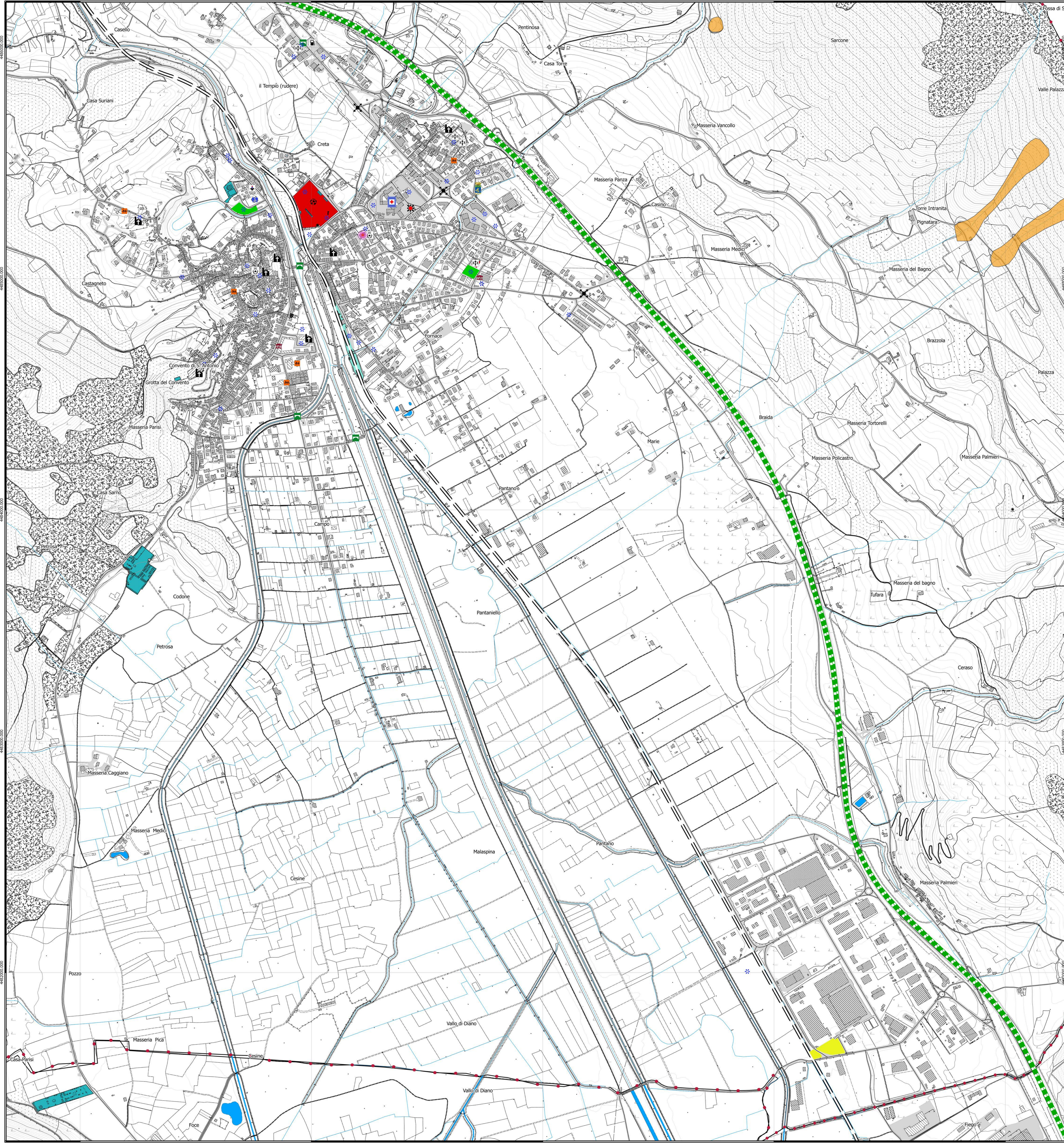
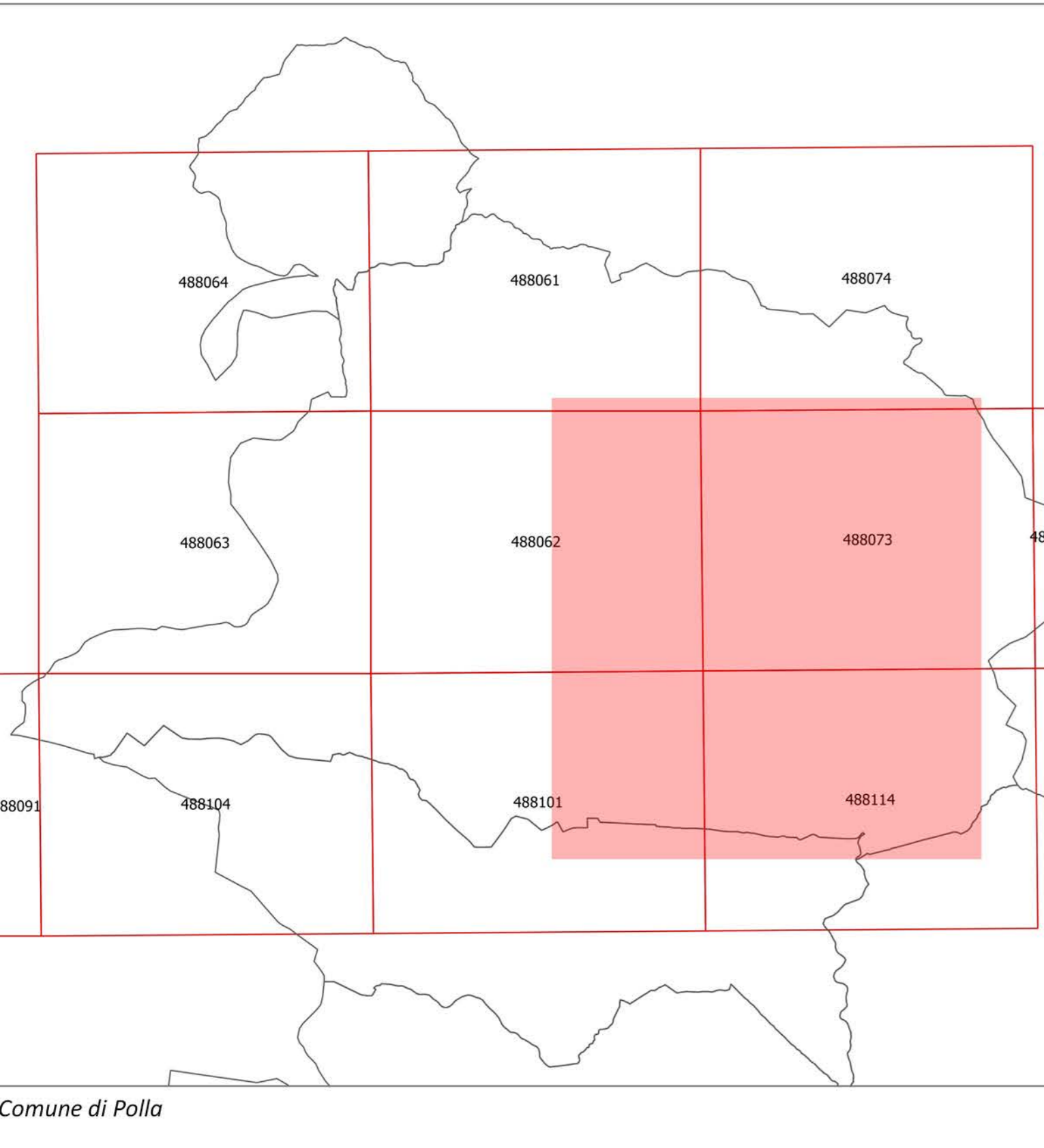
COMUNITA' MONTANA VALLO DI DIANO
CENTRO OPERATIVO MISTO (C.O.M) N°13
Funzione associata di Protezione Civile

PIANO COMPRESORIALE

Piano di Protezione Civile Comune di Polla

Tav. 6.2
territorio comunale Scenario Rischio Frana (Modello di Intervento) 1:6.000

PROGETTO Emergenziadano - COM N. 13
Ente Capofila: Comunità Montana "Vallo di Diano"
P.O.R. CAMPANIA P.E.S.R. 2007-2013
ASSE 1 "Sostenibilità ambientale e attrattività culturale e turistica"
OBIETTIVO SPECIFICO 1.B "Rischi naturali"
OBIETTIVO OPERATIVO 1.6 "Prevenzione dei rischi naturali ed antropici"
Interventi finalizzati alla predisposizione, applicazione e diffusione dei piani di protezione civile (D.G.R. n. 146 del 27 maggio 2013)



- Legenda**
- Confini comunali
 - Mobilità**
 - Rete Ferroviaria
 - Autostrada A3 SA-RC
 - Ponti**
 - ponti
 - Edifici strategici e di interesse pubblico del Vallo di Diano**
 - ⌘ A.R.I.R.
 - ⌘ AREA INDUSTRIALE
 - ⌘ AREA VERDE
 - ⌘ ATTREZZATURA SPORTIVA
 - ⌘ BAITA
 - ⌘ CARCERE
 - ⌘ CENTRO POLIFUNZIONALE
 - ⌘ CENTRO RICERCHE
 - ⌘ DISTRIBUT. CARB-DEPOSITI COMBU
 - ⌘ EDIFICIO CULTURALE
 - ⌘ EDIFICIO DI CULTO
 - ⌘ EDIFICIO ISTRUZIONE
 - ⌘ EDIFICIO PUBBLICO
 - ⌘ PARCHEGGIO
 - ⌘ PARCO/VILLA
 - ⌘ PIAZZA/SLARGO
 - ⌘ SEDE PROTEZIONE CIVILE
 - ⌘ SERVIZI PUBBLICI
 - ⌘ SOCIALE
 - ⌘ SPAZIO APERTO
 - ⌘ STRUTTURA OPERATIVA
 - ⌘ STRUTTURA OPERATIVA - Carabinieri
 - ⌘ STRUTTURA OPERATIVA - Elisuperficie Stazione Carabinieri
 - ⌘ STRUTTURA OPERATIVA - Forestale
 - ⌘ STRUTTURA OPERATIVA - Guardia di Finanza
 - ⌘ STRUTTURA OPERATIVA - Polizia
 - ⌘ STRUTTURA OPERATIVA - Vigili del fuoco
 - ⌘ STRUTTURA RICETTIVA
 - ⌘ STRUTTURA SANITARIA
 - ⌘ STRUTTURA SANITARIA - ASL
 - ⌘ STRUTTURA SANITARIA - Casa di riposo
 - ⌘ STRUTTURA SANITARIA - Farmacia
 - ⌘ STRUTTURA SANITARIA - Guardia Medica
 - ⌘ STRUTTURA SANITARIA - Ospedale
 - ⌘ STRUTTURA SANITARIA - Presidio Sanitario
 - ⌘ STRUTTURA SANITARIA - Pronto Soccorso
 - ⌘ STRUTTURA VETERINARIA
 - ⌘ STUDIO MEDICO
 - ⌘ UFFICI COMUNALI
 - ⌘ UFFICI SERVIZI PUBBLICI
 - Nodi**
 - ⌘ Ambientale - Depuratore
 - ⌘ Antincendio
 - ⌘ Aviosuperficie
 - ⌘ Briglia
 - ⌘ Industria a rischio
 - ⌘ Isola Ecologica o Discarica
 - ⌘ Rete Elettrica
 - ⌘ Rete Gas
 - ⌘ Rete Idrica
 - ⌘ Sanità e Soccorso
 - ⌘ Viabilità
 - cancelli**
 - ⌘ SI
 - Risorse**
 - AREA DI ACCOGLIENZA
 - AREA DI AMMASSAMENTO
 - AREA DI ATTESA
 - C.O.C. Centro Operativo Comunale
 - C.O.M. Centro Operativo Mistto
 - Rischio frana ex. Interreg Sele**
 - RF3
 - RF3a
 - RF4
 - Rischio frana Ex. Sin. Sele**
 - R3
 - R4