

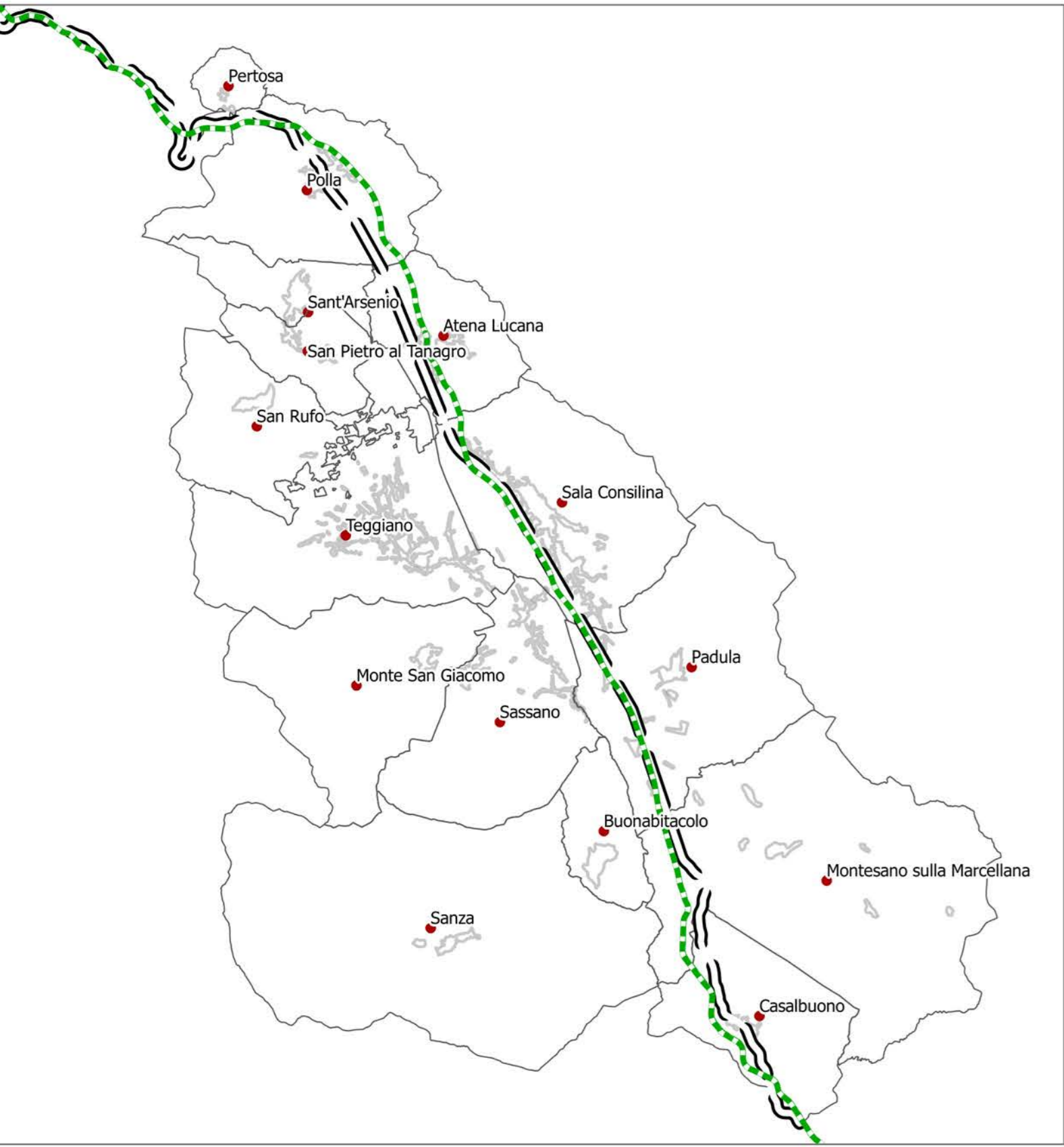
COMUNITA' MONTANA VALLO DI DIANO
CENTRO OPERATIVO MISTO (C.O.M) N°13
Funzione associata di Protezione Civile

PIANO COMPRESORIALE

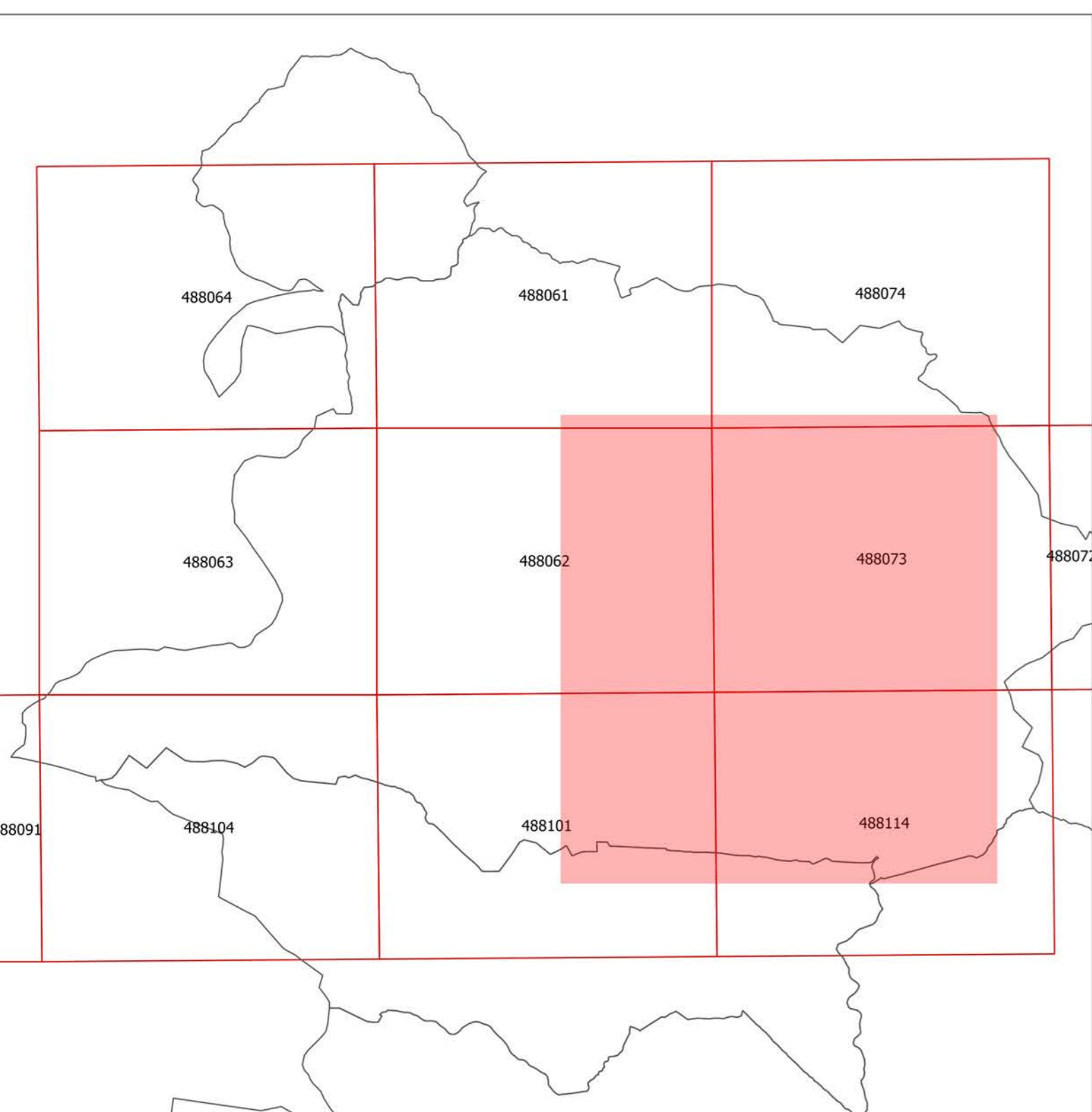
Piano di Protezione Civile Comune di
Polla

Tav. 6.1
territorio comunale Scenario Rischio Idraulico (Modello di intervento) 1:6.000

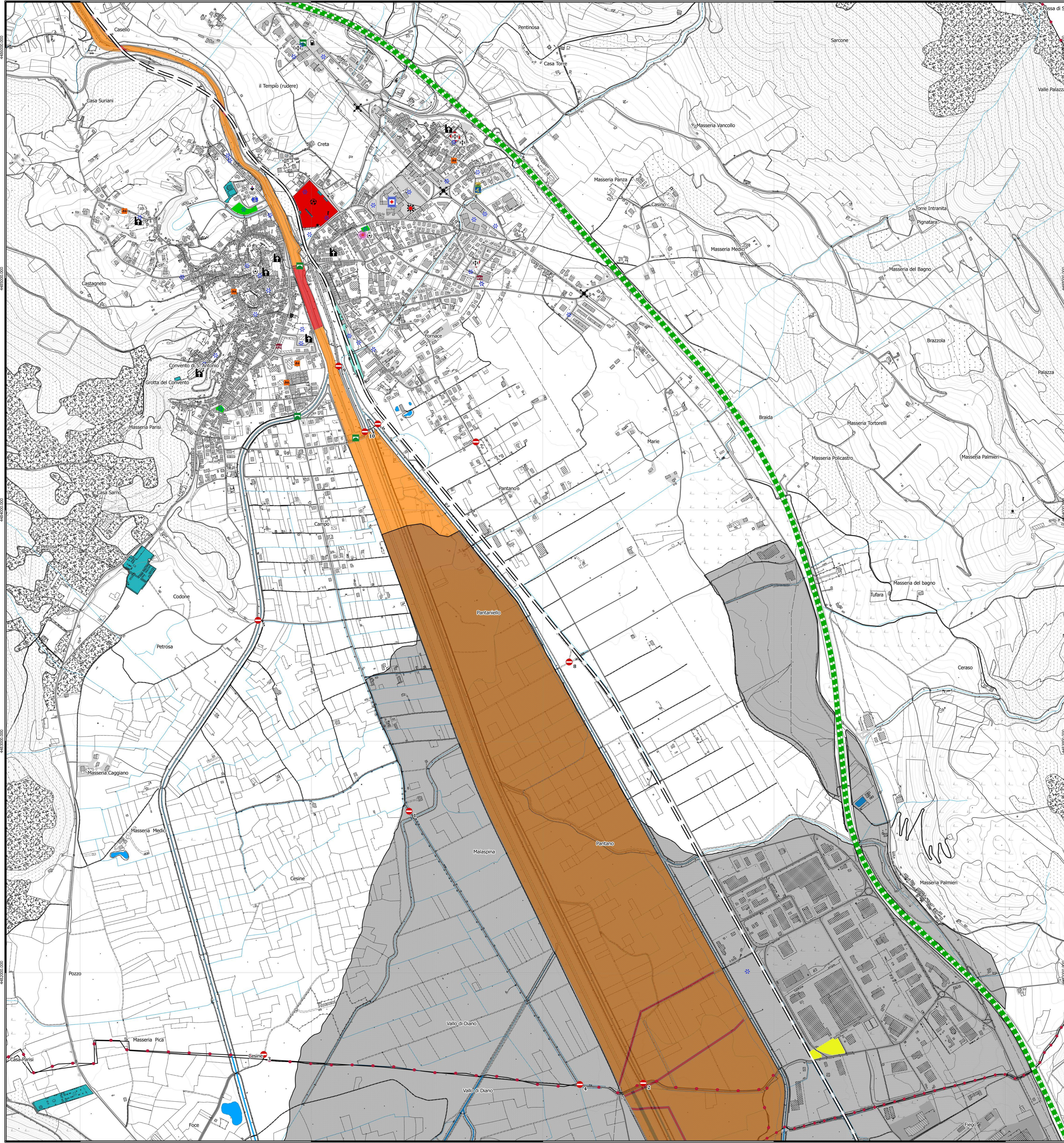
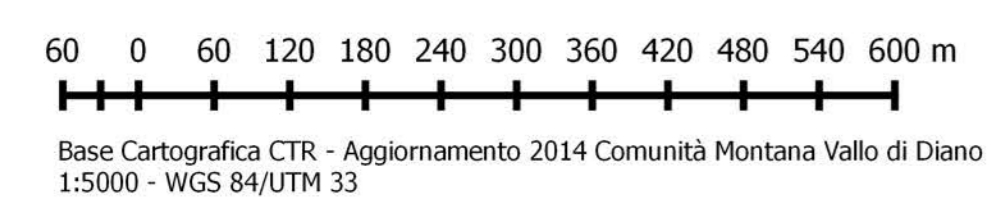
PROGETTO Emergenziadano - COM N. 13
Ente Capofila: Comunità Montana "Vallo di Diano"
P.O.R. CAMPANIA P.E.S.R. 2007-2013
ASSE 1 "Sostenibilità ambientale e attrattività culturale e turistica"
OBIETTIVO SPECIFICO 1.B "Rischi naturali"
OBIETTIVO OPERATIVO 1.6 "Prevenzione dei rischi naturali ed antropici"
Interventi finalizzati alla predisposizione, applicazione e diffusione dei piani di protezione civile (D.G.R. n. 146 del 27 maggio 2013)



I 15 Comuni della Comunità Montana Vallo di Diano



Comune di Polla



Legenda

- Confini comunali
- Mobilità**
 - Rete Ferroviaria
 - Autostrada A3 SA-RC
- Ponti**
 - ponti
- Edifici strategici e di interesse pubblico del Vallo di Diano**
 - A.R.I.R.
 - AREA INDUSTRIALE
 - AREA VERDE
 - ATTREZZATURA SPORTIVA
 - BAITA
 - CARCERE
 - CENTRO POLIFUNZIONALE
 - CENTRO RICERCHE
 - DISTRIBUT. CARB-DEPOSITI COMBU
 - EDIFICIO CULTURALE
 - EDIFICIO DI CULTO
 - EDIFICIO ISTRUZIONE
 - EDIFICIO PUBBLICO
 - PARCHEGGIO
 - PARCO/VILLA
 - PIAZZA/SLARGO
 - SEDE PROTEZIONE CIVILE
 - SERVIZI PUBBLICI
 - SOCIALE
 - SPAZIO APERTO
 - STRUTTURA OPERATIVA
 - STRUTTURA OPERATIVA - Carabinieri
 - STRUTTURA OPERATIVA - Elisuperficie Stazione Carabinieri
 - STRUTTURA OPERATIVA - Forestale
 - STRUTTURA OPERATIVA - Guardia di Finanza
 - STRUTTURA OPERATIVA - Polizia
 - STRUTTURA OPERATIVA - Vigili del fuoco
 - STRUTTURA RICETTIVA
 - STRUTTURA SANITARIA
 - STRUTTURA SANITARIA - ASL
 - STRUTTURA SANITARIA - Casa di riposo
 - STRUTTURA SANITARIA - Farmacia
 - STRUTTURA SANITARIA - Guardia Medica
 - STRUTTURA SANITARIA - Ospedale
 - STRUTTURA SANITARIA - Presidio Sanitario
 - STRUTTURA SANITARIA - Pronto Soccorso
 - STRUTTURA VETERINARIA
 - STUDIO MEDICO
 - UFFICI COMUNALI
 - UFFICI SERVIZI PUBBLICI
- Nodi**
 - Ambientale - Depuratore
 - Antincendio
 - Aviosuperficie
 - Briglia
 - Industria a rischio
 - Isola Ecologica o Discarica
 - Rete Elettrica
 - Rete Gas
 - Rete Idrica
 - Sanità e Soccorso
 - Viabilità
- Cancelli**
 - SI
- Risorse**
 - AREA DI ACCOGLIENZA
 - AREA DI AMMASSAMENTO
 - AREA DI ATTESA
 - C.O.C. Centro Operativo Comunale
 - C.O.M. Centro Operativo Misto
- Rischio Idraulico ex. Interreg. Sele**
 - Rischio moderato
 - Rischio medio
 - Rischio elevato
 - Rischio molto elevato
- Rischio idraulico ex.SIN. Sele**
 - R2 Rischio medio
 - Aree inondate nov. 2010 (AdB ex. Interreg. Sele)