

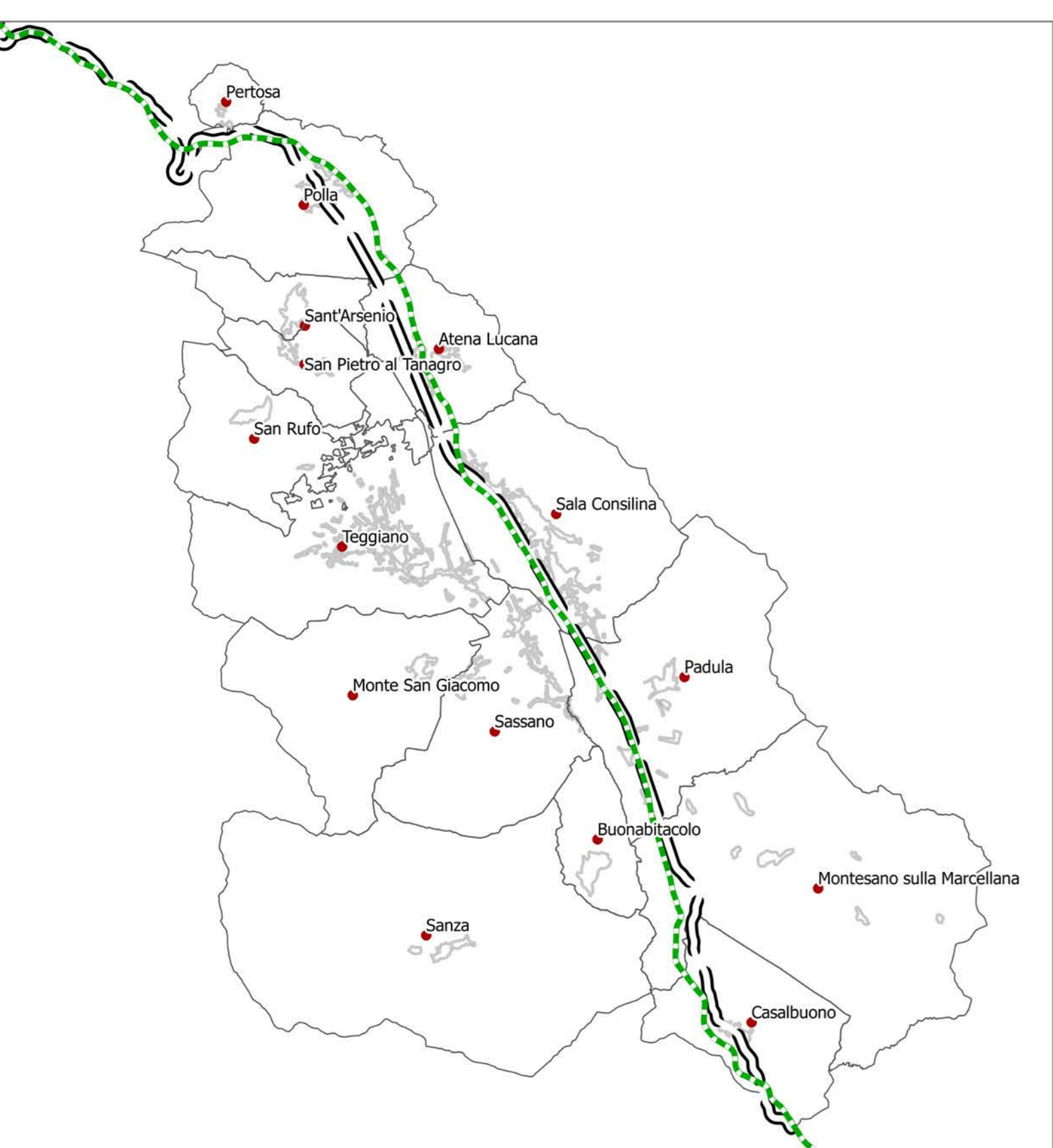
COMUNITA' MONTANA VALLO DI DIANO  
CENTRO OPERATIVO MISTO (C.O.M) N°13  
Funzione associata di Protezione Civile

**PIANO COMPRESORIALE**

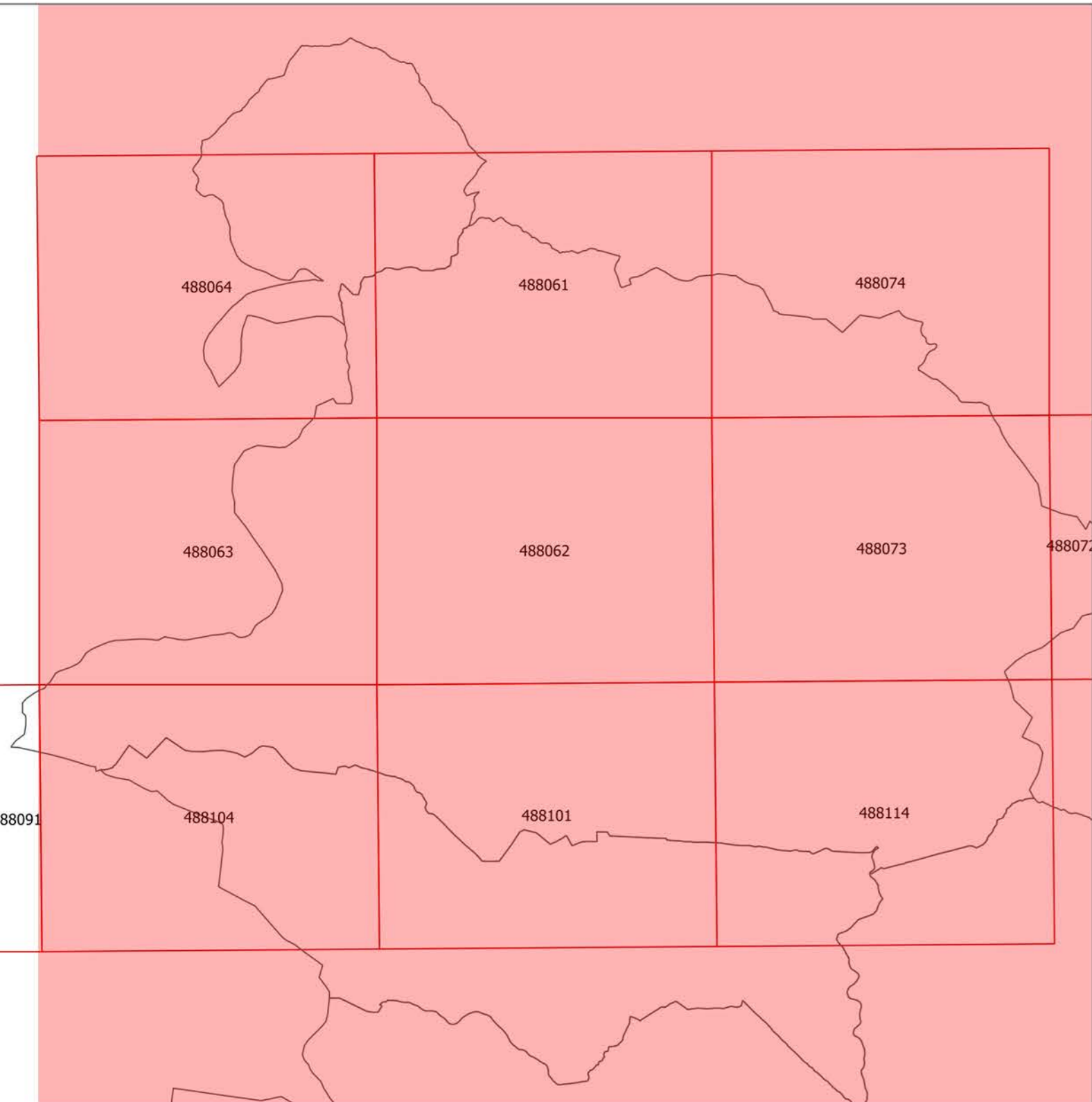
Piano di Protezione Civile Comune di  
**Polla**

Tav. 5.2  
territorio comunale Carta del rischio frana 1:15.000

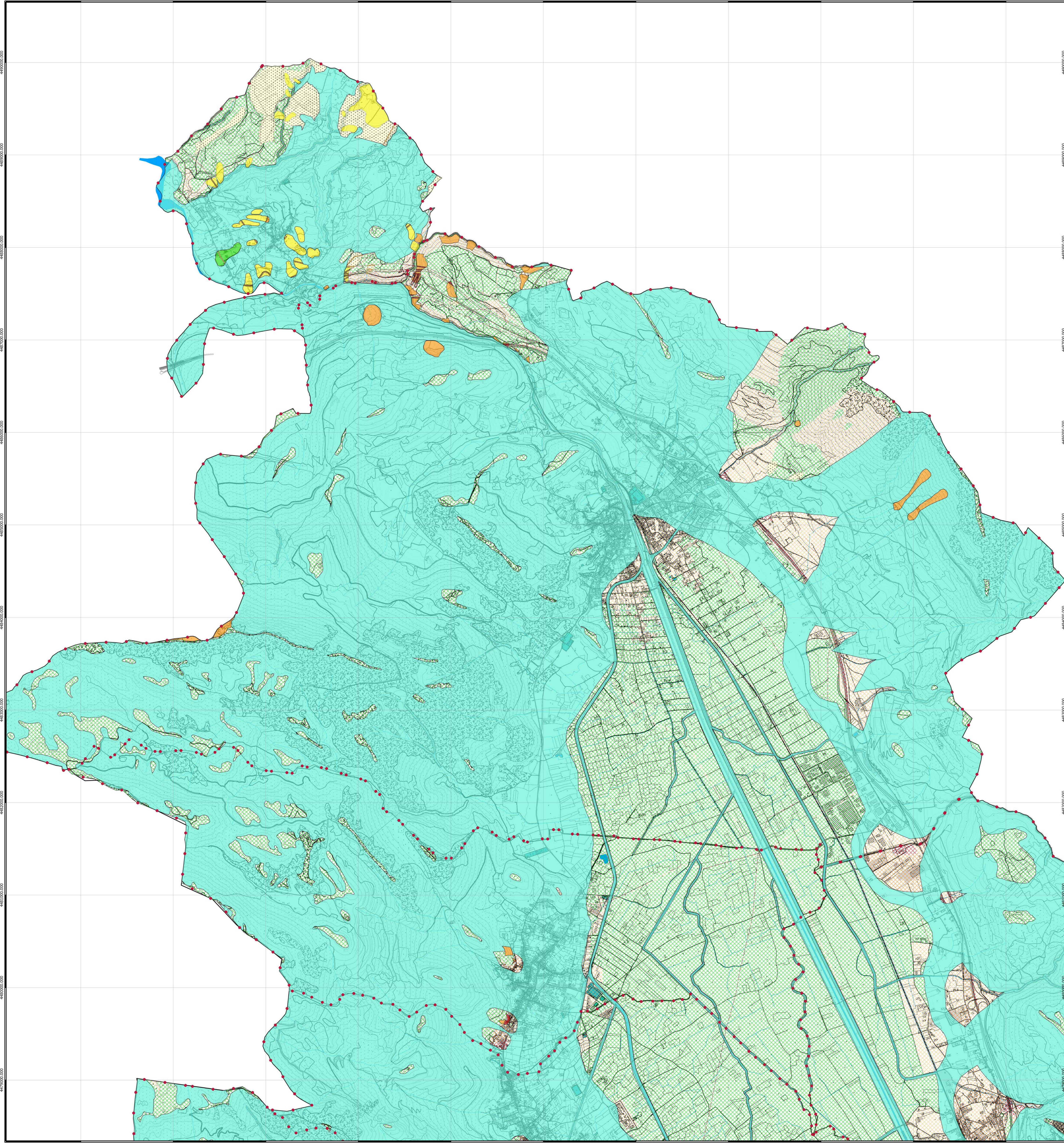
PROGETTO Emergenziadano - COM N. 13  
Ente Capofila: Comunità Montana "Vallo di Diano"  
P.O.R. CAMPANIA P.E.S.R. 2007-2013  
ASSE 1 "Sostenibilità ambientale e attrattività culturale e turistica"  
OBIETTIVO SPECIFICO 1.B "Rischi naturali"  
OBIETTIVO OPERATIVO 1.6 "Prevenzione dei rischi naturali ed antropici" Interventi finalizzati  
alla predisposizione, applicazione e diffusione dei piani di protezione civile  
(D.G.R. n. 146 del 27 maggio 2013)



I 15 Comuni della Comunità Montana Vallo di Diano



Comune di Polla



**Legenda**

- Confini comunali
- Rischio frana ex Interreg. Sele
- Cava
- Rf1
- Rf2
- Rf2a
- Rf3
- Rf3a
- Rf4
- Rf4a
- Rf4b
- Rf4c
- Rf4d
- Rf4e
- Rf4f
- Rf4g
- Rf4h
- Rf4i
- Rf4j
- Rf4k
- Rf4l
- Rf4m
- Rf4n
- Rf4o
- Rf4p
- Rf4q
- Rf4r
- Rf4s
- Rf4t
- Rf4u
- Rf4v
- Rf4w
- Rf4x
- Rf4y
- Rf4z
- Rischio frana ex Sin. Sele
- R1
- R2
- R3
- R4

Fonte dati: Piani Stralcio per l'Assetto Idrogeologico Autorità di Bacino Campania Sud - 2015