

COMUNITA' MONTANA VALLO DI DIANO
CENTRO OPERATIVO MISTO (C.O.M) N°13
Funzione associata di Protezione Civile

PIANO COMPRESORIALE

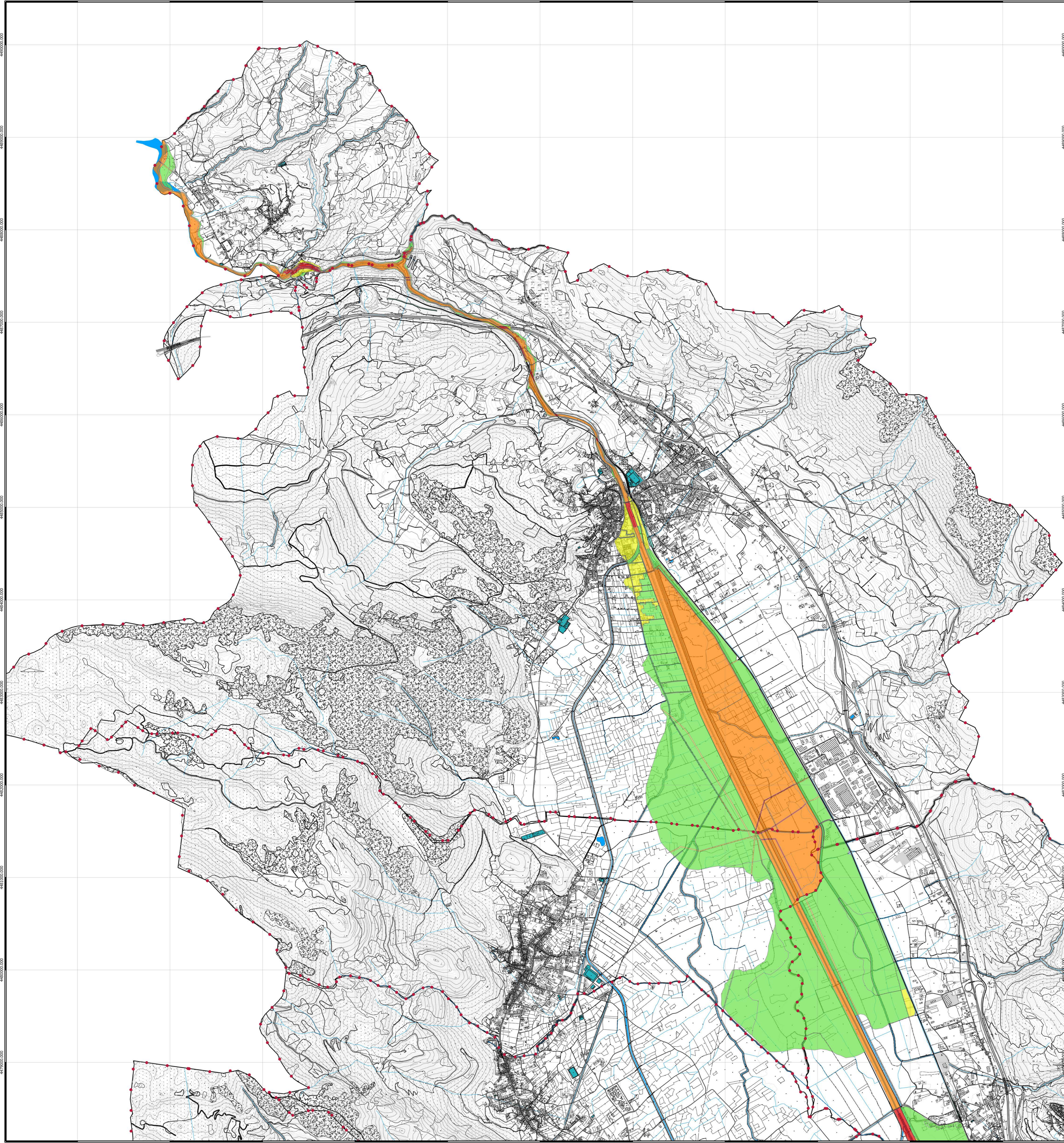
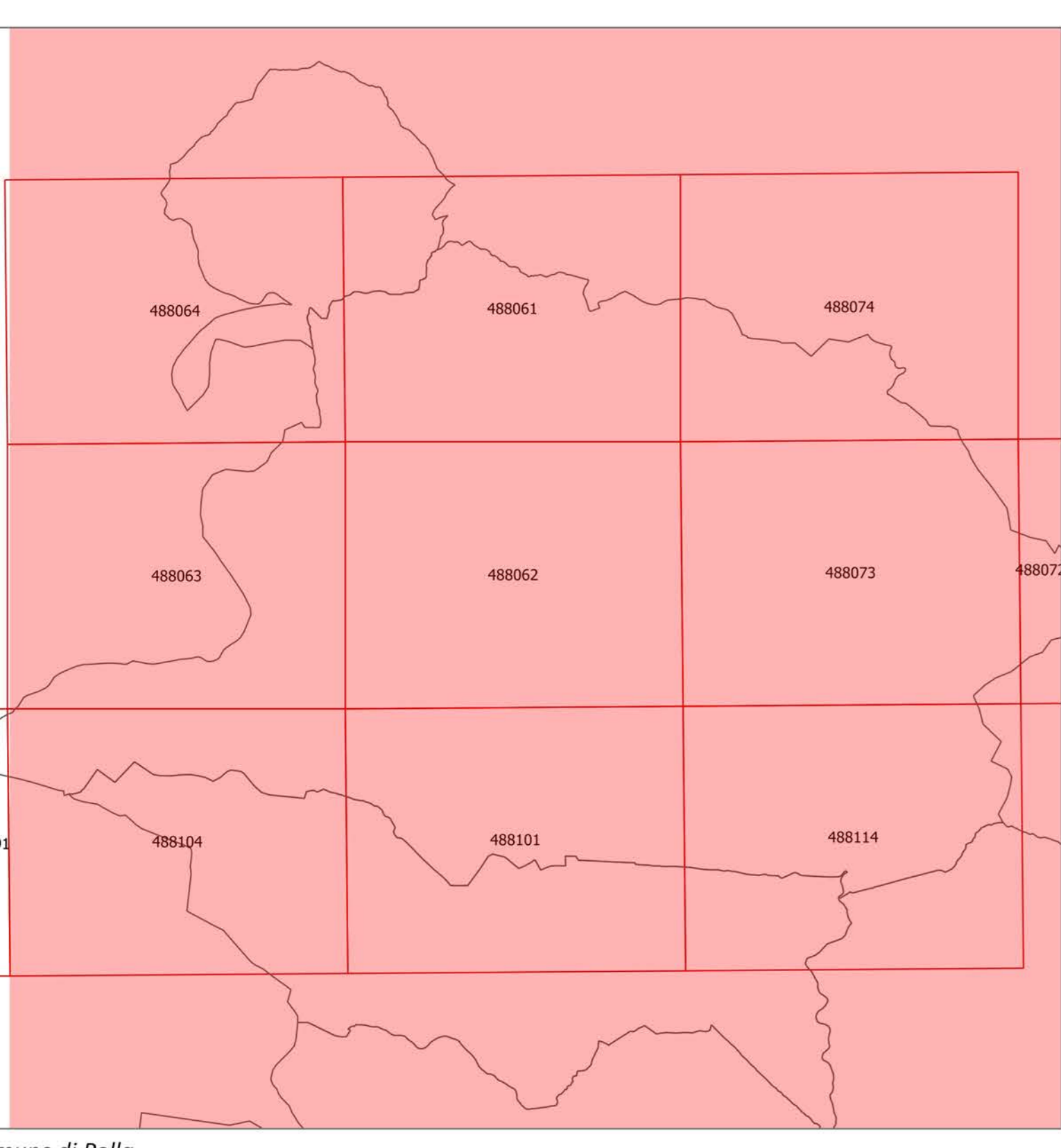
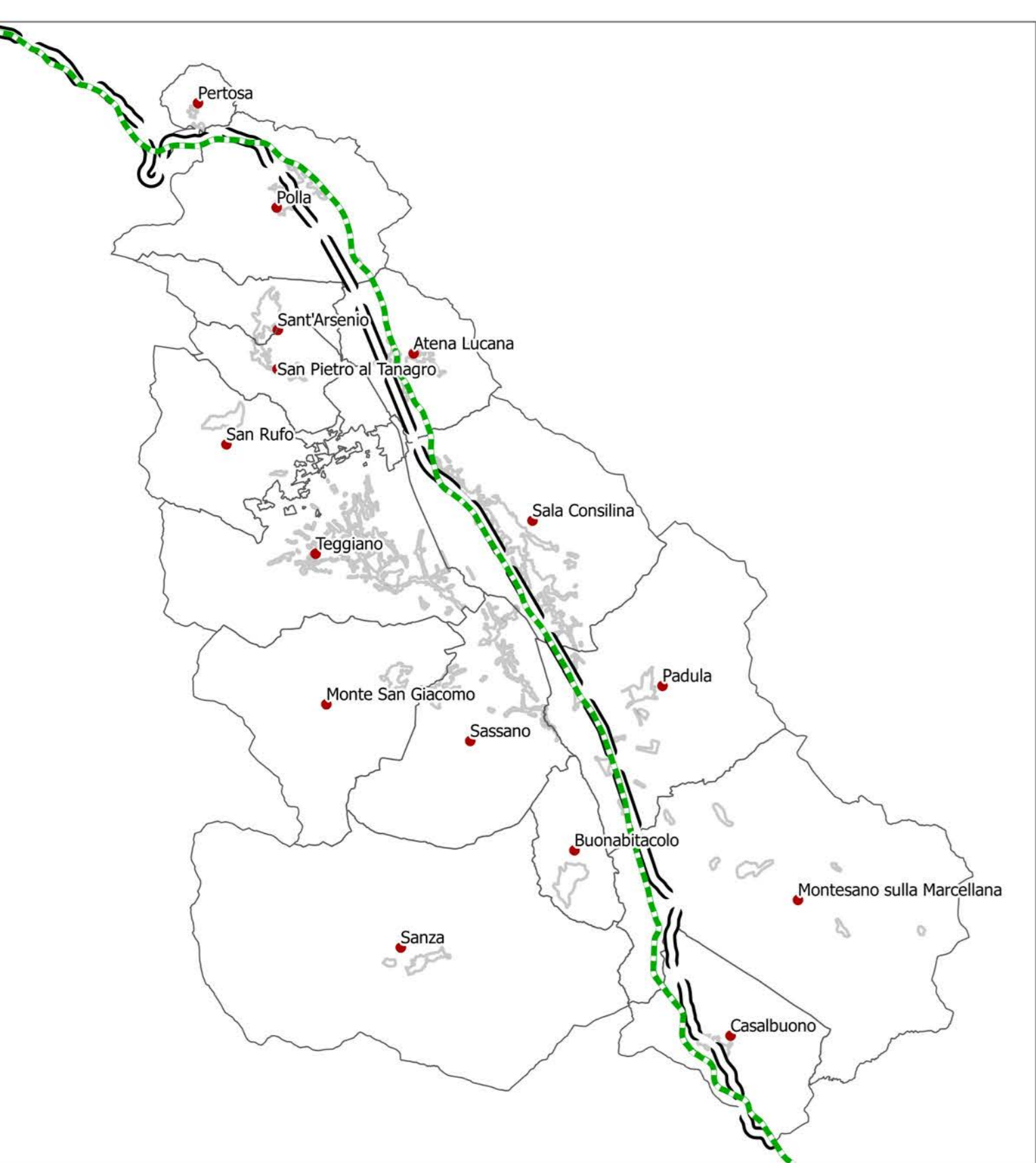
Piano di Protezione Civile Comune di
Polla

Tav. 5.1
territorio comunale

Carta del rischio idraulico

1:15.000

PROGETTO Remergenzadano - COM N. 13
Ente Capofila: Comunità Montana "Vallo di Diano"
P.O.R. CAMPANIA P.E.S.R. 2007-2013
ASSE 1 "Sostenibilità ambientale e attrattività culturale e turistica"
OBIETTIVO SPECIFICO 1.B "Rischi naturali"
OBIETTIVO OPERATIVO 1.6 "Prevenzione dei rischi naturali ed antropici" Interventi finalizzati
alla predisposizione, applicazione e diffusione dei piani di protezione civile
(D.G.R. n. 146 del 27 maggio 2013)



Legenda

- Confini comunali
- Rischio idraulico ex Interreg SeIe
- Rischio moderato
- Rischio medio
- Rischio elevato
- Rischio molto elevato
- Rischio idraulico ex Sin. SeIe
- R2 Rischio medio

Fonte dati: Piani Stralco per l'Assetto Idrogeologico Autorità di Bacino Campania Sud - 2015