

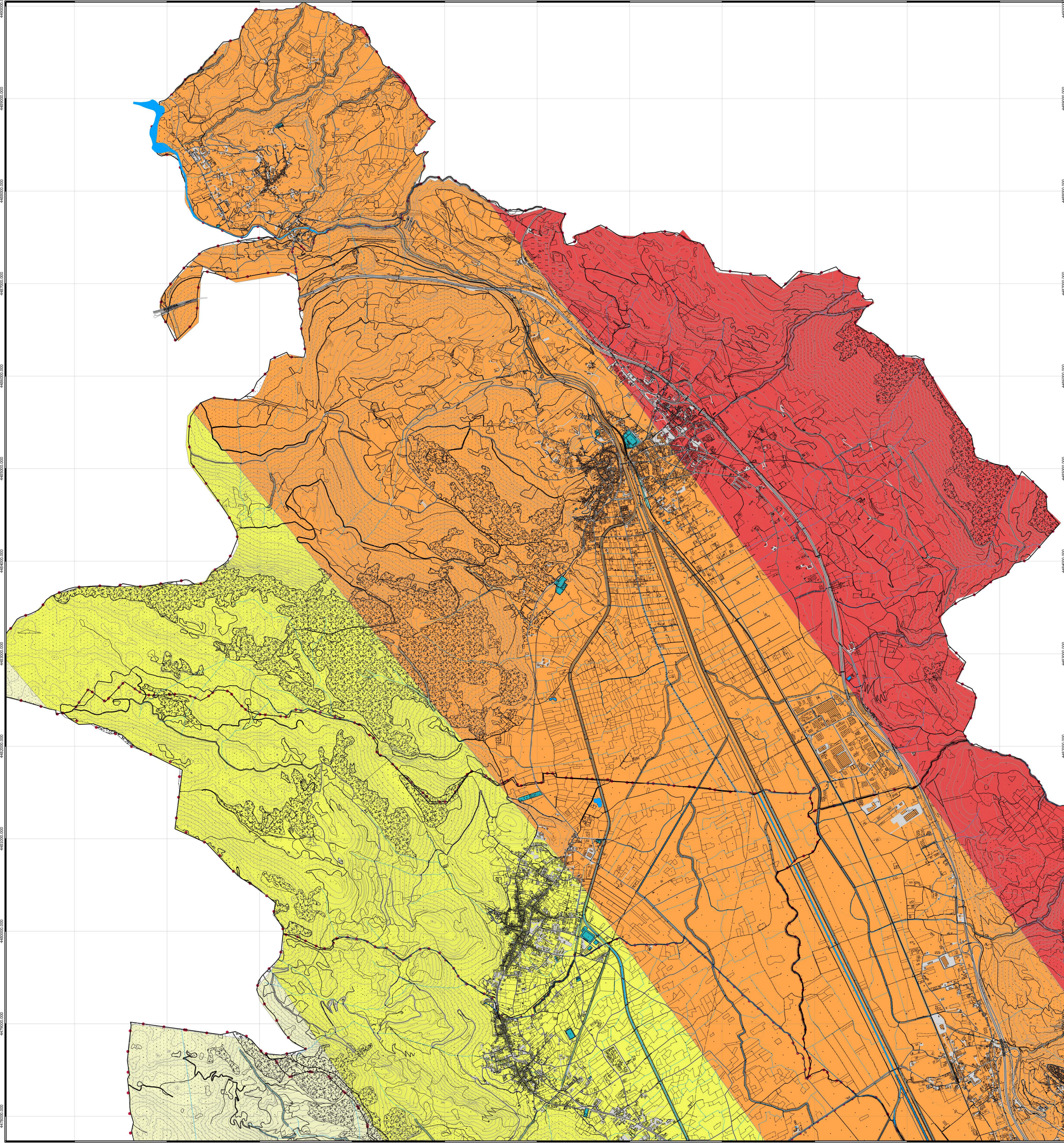
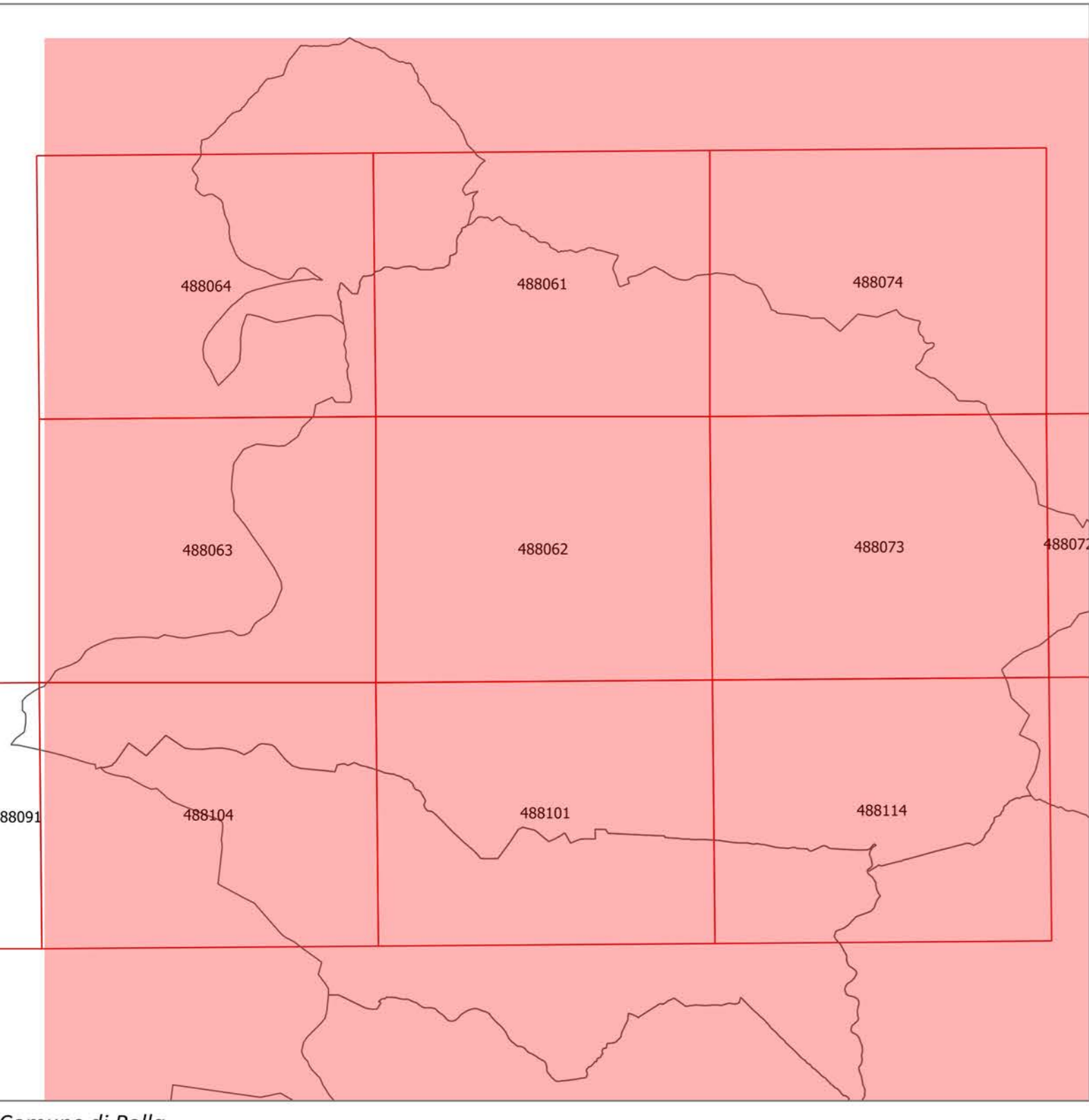
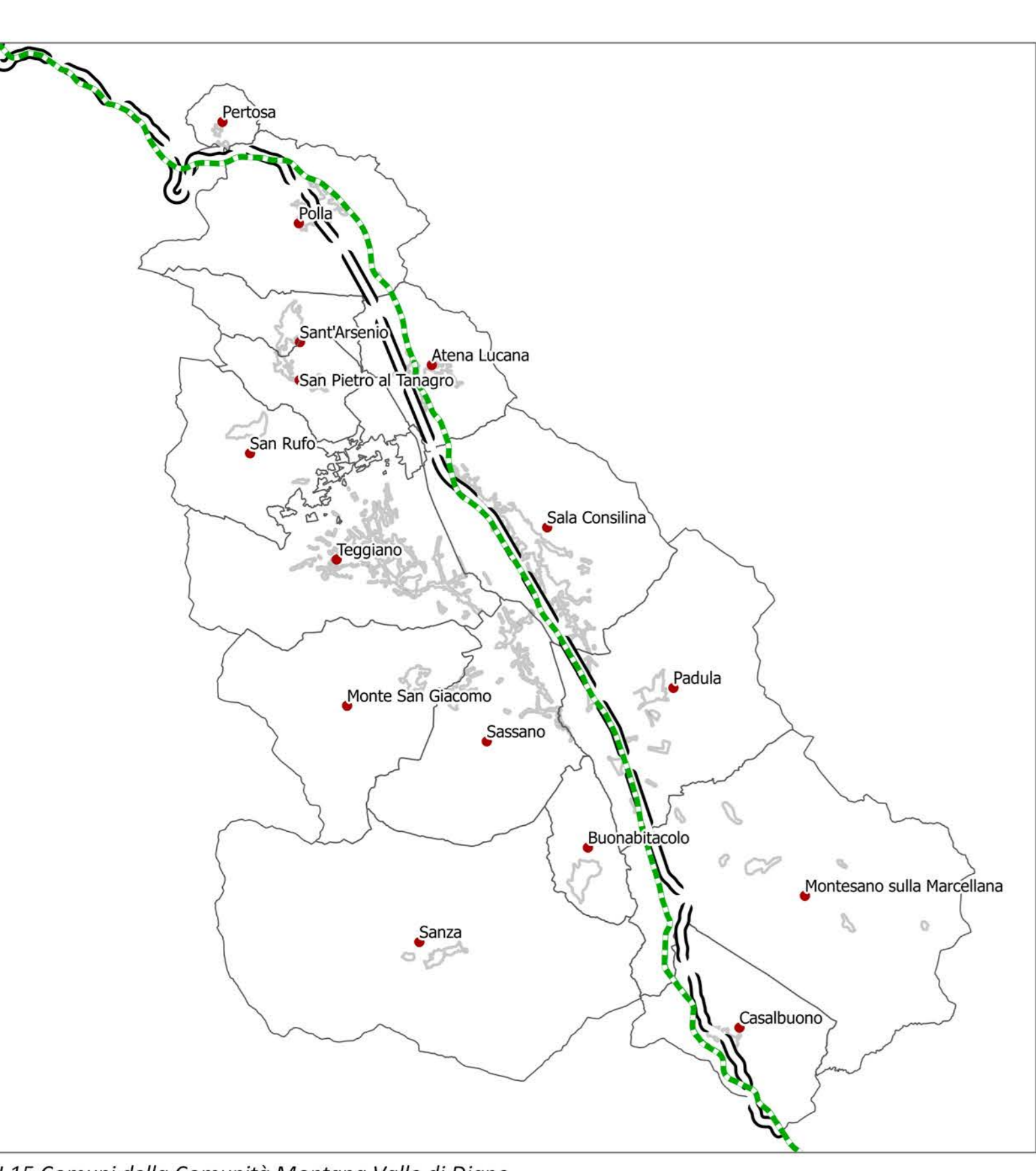
**COMUNITA' MONTANA VALLO DI DIANO**  
**CENTRO OPERATIVO MISTO (C.O.M) N°13**  
*Funzione associata di Protezione Civile*

**PIANO COMPRESORIALE**

**Piano di Protezione Civile Comune di Polla**

Tav. 4.4  
 territorio comunale      *Carta della pericolosità sismica*      1:15.000

**PROGETTO Remergenzadiano - COM N. 13**  
 Ente Capofila: Comunità Montana "Vallo di Diano"  
 P.O.R. CAMPANIA P.E.S.R. 2007-2013  
 ASSE 1 "Sostenibilità ambientale e attrattività culturale e turistica"  
 OBIETTIVO SPECIFICO 1.B "Rischi naturali"  
 OBIETTIVO OPERATIVO 1.6 "Prevenzione dei rischi naturali e antropici" Interventi finalizzati alla predisposizione, applicazione e diffusione dei piani di protezione civile (D.G.R. n. 146 del 27 maggio 2013)



**Legenda**

- Confini comunali
- Accelerazione massima di picco al suolo (p=10% in 50 anni)
- 0,250 g - 0,275 g
- 0,225 g - 0,250 g
- 0,200 g - 0,225 g
- 0,175 g - 0,200 g
- 0,150 g - 0,175 g
- 0,125 g - 0,150 g
- 0,100 g - 0,125 g

Fonte dati: Istituto Nazionale di Geofisica e Vulcanologia - anno 2004

