

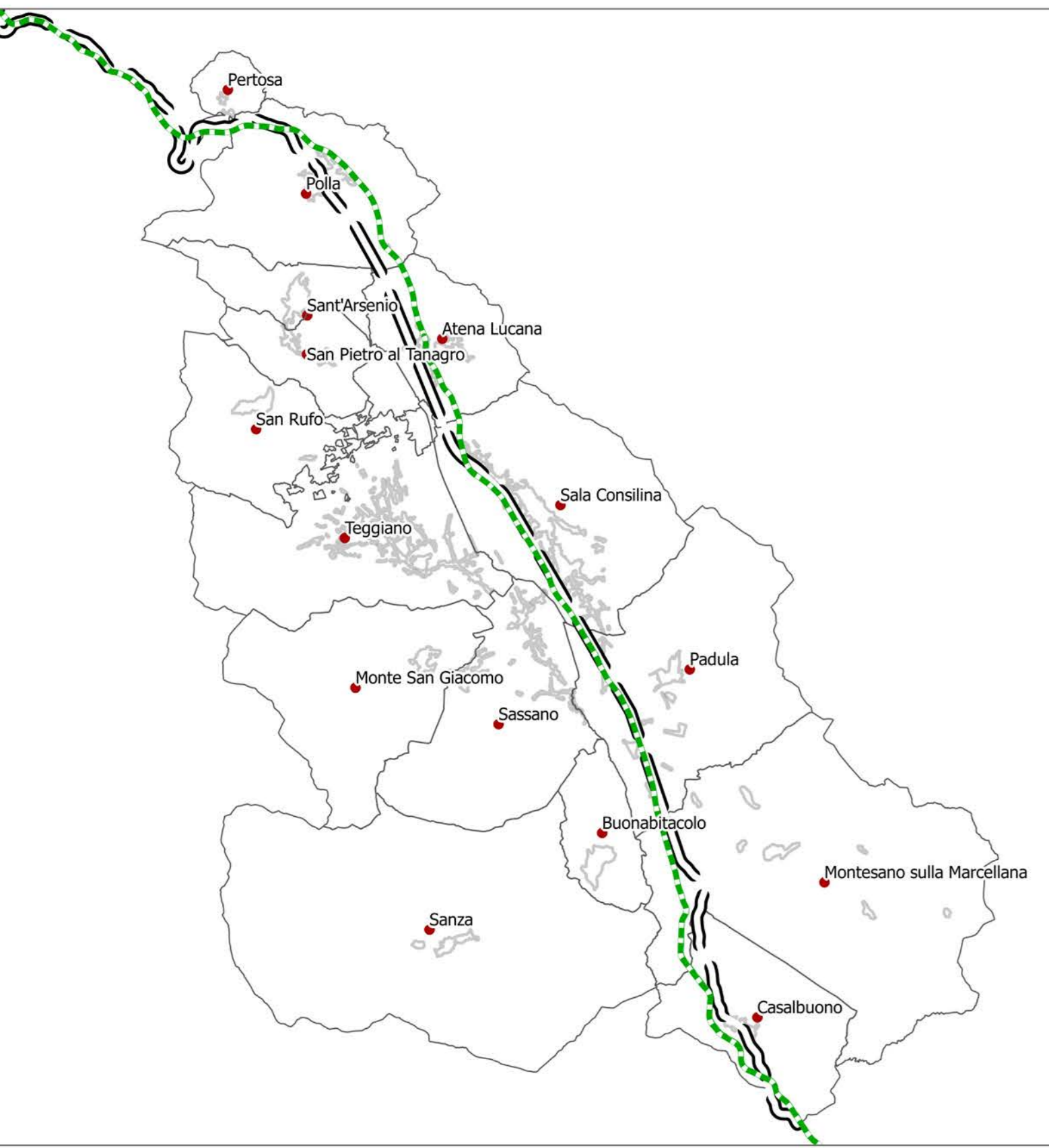
COMUNITA' MONTANA VALLO DI DIANO  
CENTRO OPERATIVO MISTO (C.O.M) N°13  
Funzione associata di Protezione Civile

**PIANO COMPRESORIALE**

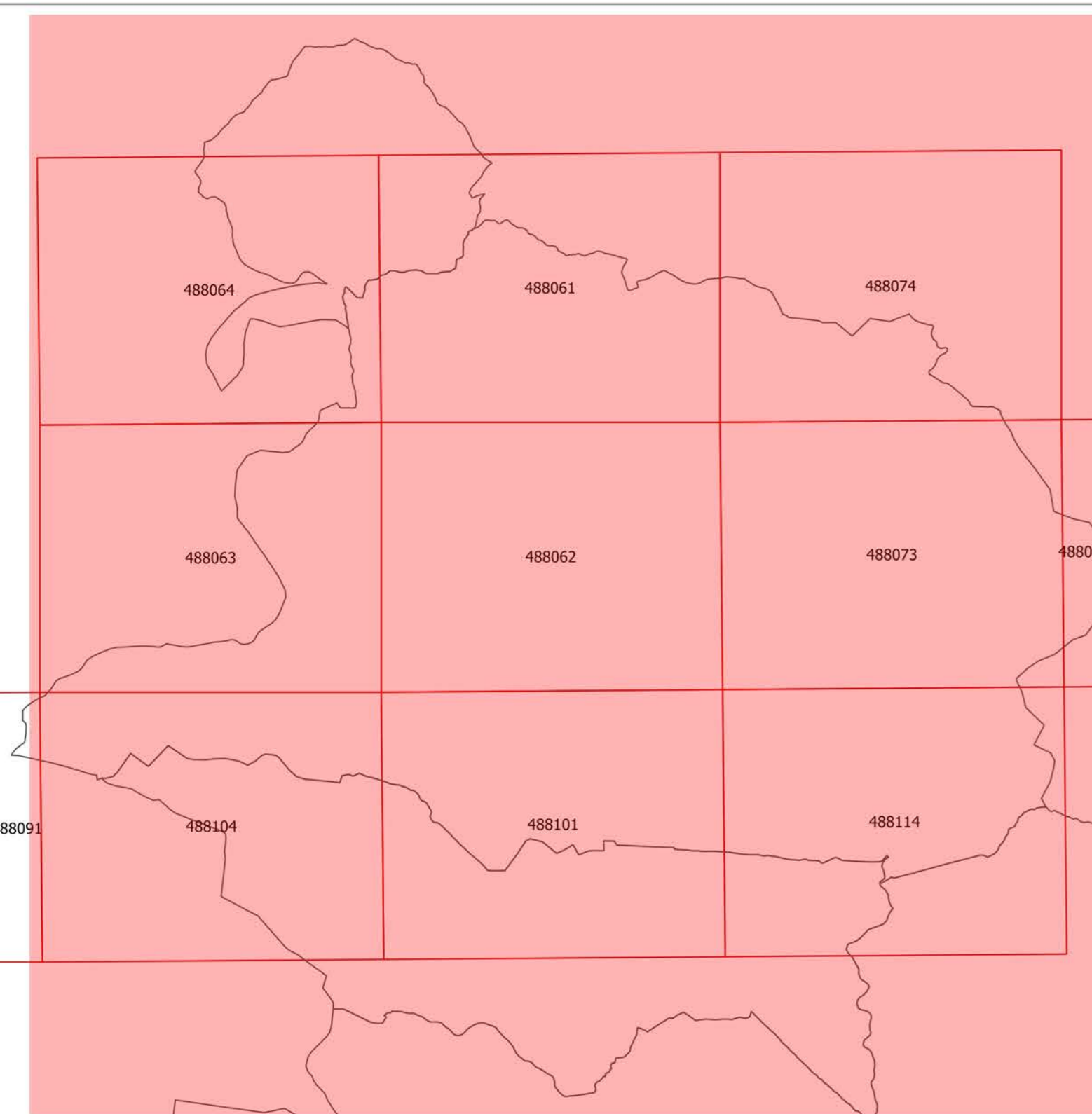
Piano di Protezione Civile Comune di  
**Polla**

Tav. 4.3  
territorio comunale Carta della pericolosità incendi di interfaccia 1:15.000

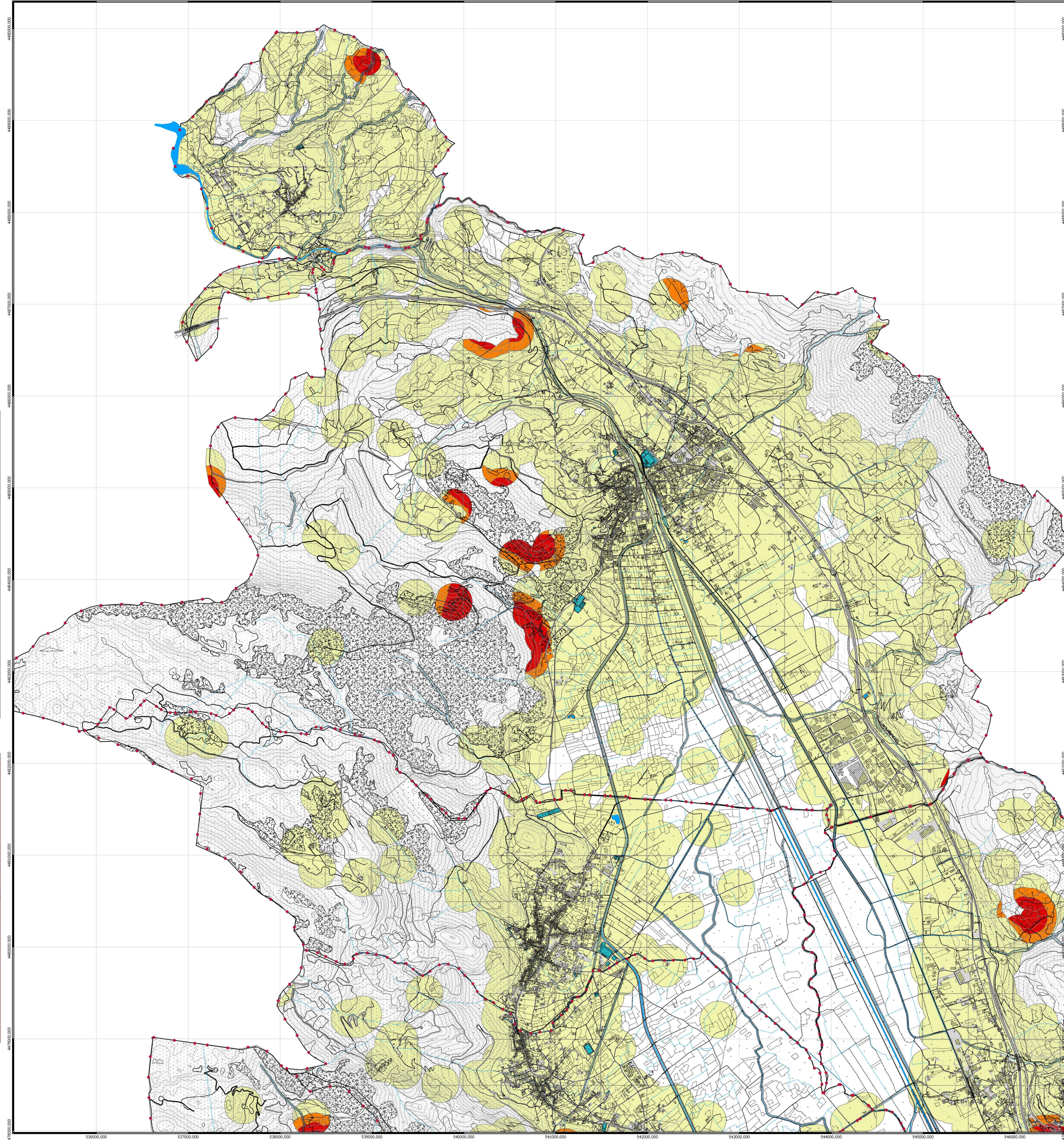
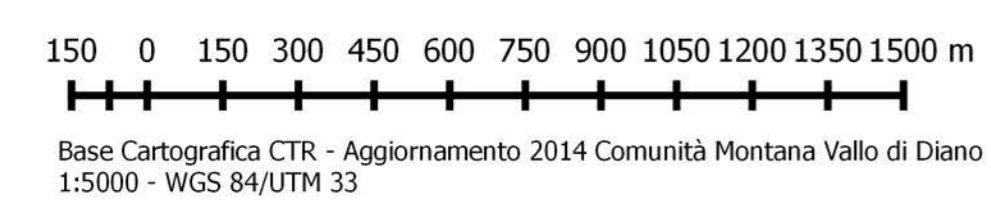
PROGETTO Emergenziadano - COM N. 13  
Ente Capofila: Comunità Montana "Vallo di Diano"  
P.O.R. CAMPANIA P.E.S.R. 2007-2013  
ASSE 1 "Sostenibilità ambientale e attrattività culturale e turistica"  
OBIETTIVO SPECIFICO 1.B "Rischi naturali"  
OBIETTIVO OPERATIVO 1.6 "Prevenzione dei rischi naturali ed antropici" Interventi finalizzati  
alla predisposizione, applicazione e diffusione dei piani di protezione civile  
(D.G.R. n. 146 del 27 maggio 2013)



I 15 Comuni della Comunità Montana Vallo di Diano



Comune di Polla



**Legenda**  
 ● Confini comunali  
 ● Pericolosità incendi di interfaccia  
 ■ BASSA  
 ■ MEDIA  
 ■ ALTA  
 Fonte dati: Regione Campania - 2008