

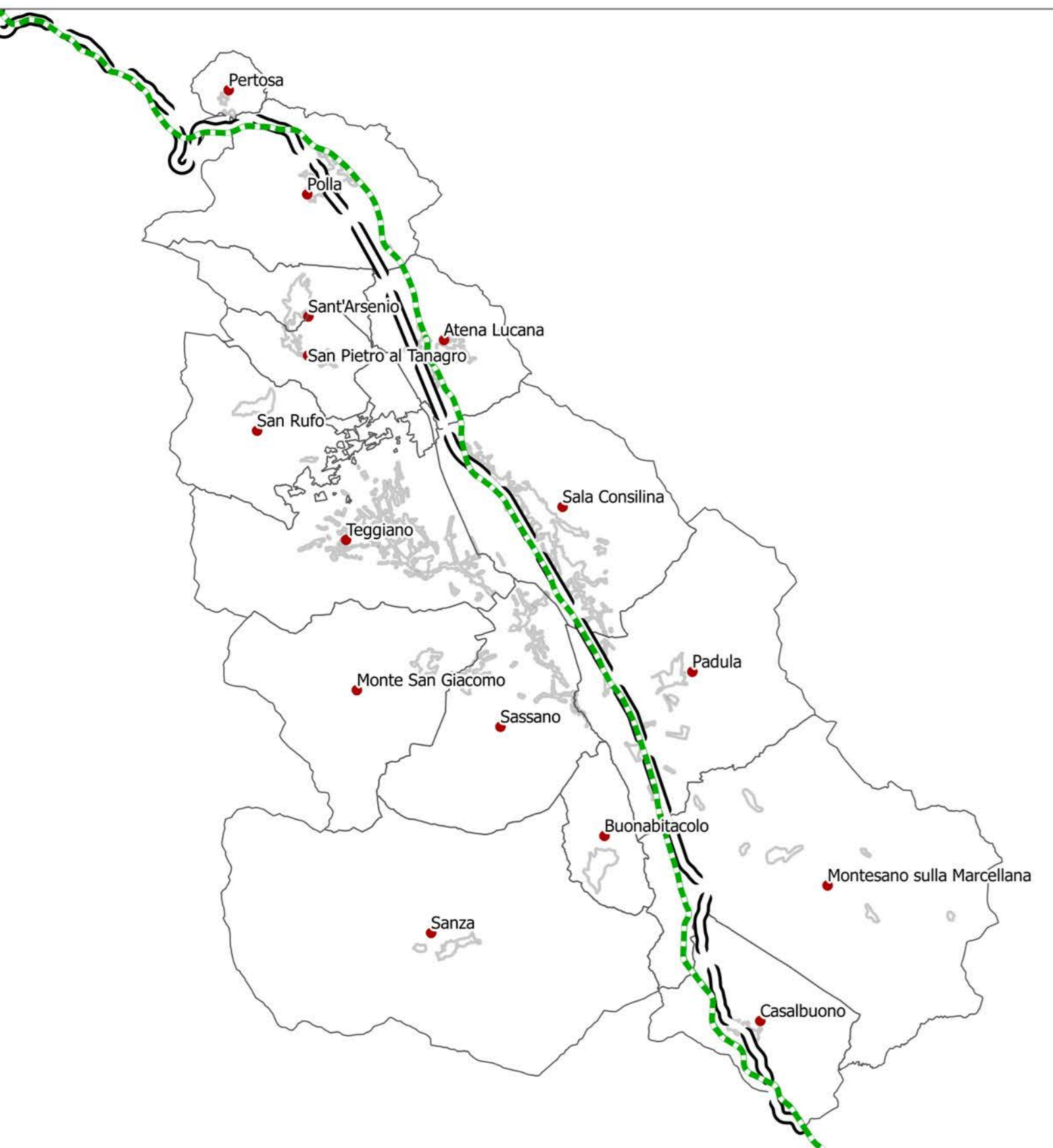
COMUNITA' MONTANA VALLO DI DIANO
CENTRO OPERATIVO MISTO (C.O.M) N°13
Funzione associata di Protezione Civile

PIANO COMPrensORIALE

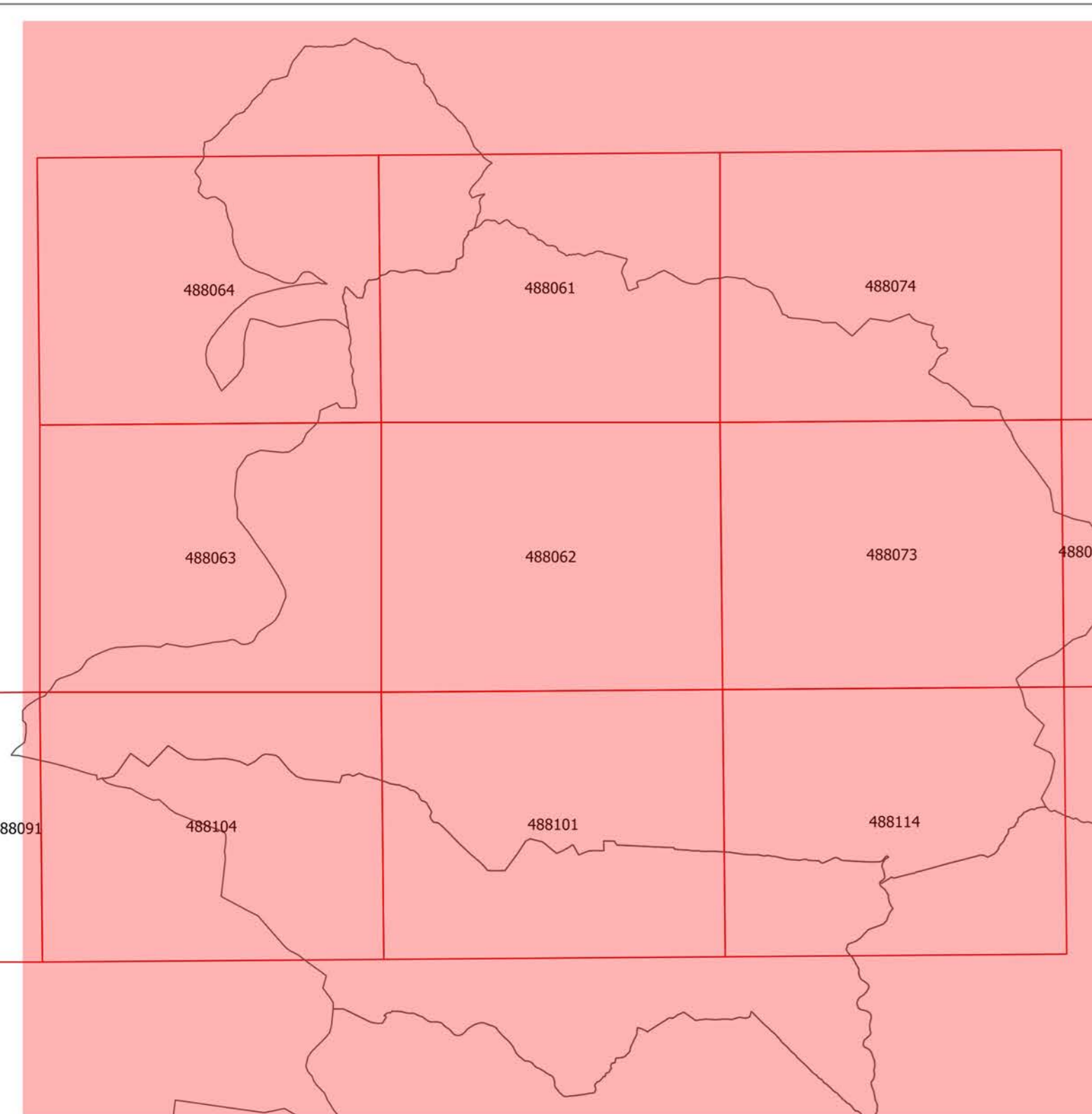
Piano di Protezione Civile Comune di
Polla

Tav. 4.2
territorio comunale Carta della pericolosità da frana 1:15.000

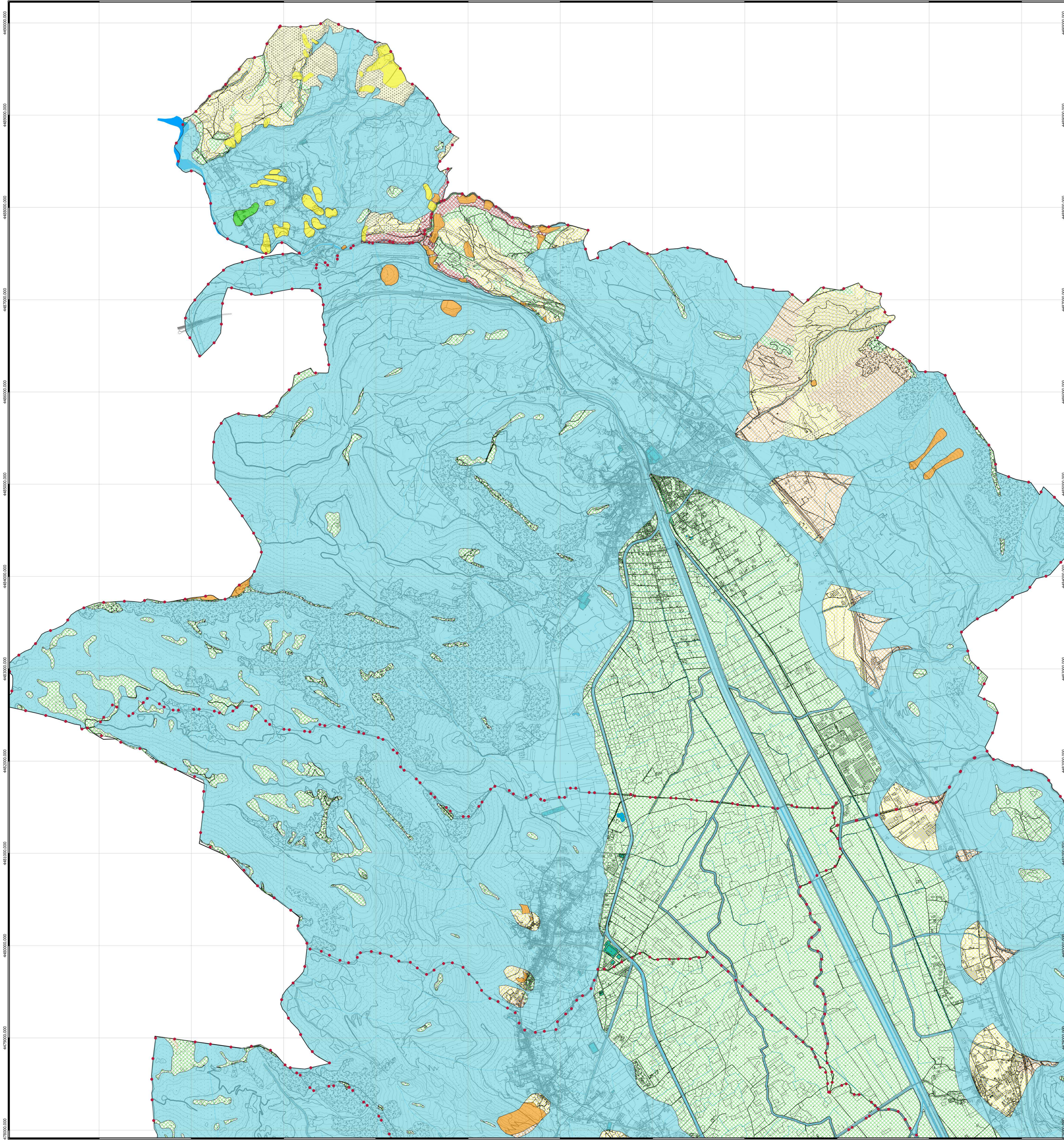
PROGETTO Emergenziadiano - COM N. 13
Ente Capofila: Comunità Montana "Vallo di Diano"
P.O.R. CAMPANIA P.F.S.R. 2007-2013
ASSE 1 "Sostenibilità ambientale e attrattività culturale e turistica"
OBIETTIVO SPECIFICO 1.B "Rischi naturali"
OBIETTIVO OPERATIVO 1.6 "Prevenzione dei rischi naturali ed antropici" Interventi finalizzati
alla predisposizione, applicazione e diffusione dei piani di protezione civile
(D.G.R. n. 146 del 27 maggio 2013)



I 15 Comuni della Comunità Montana Vallo di Diano



Comune di Polla



- Legenda**
- Confini comunali
 - Pericolosità da frana ex Interreg. Sele
 - Cava
 - P11
 - P12
 - P12a
 - P13
 - Putr1
 - Putr2
 - Putr3
 - Putr4
 - Putr5
 - Pericolosità da frana ex Sin. Sele
 - P1
 - P2
 - P3
 - P4

Fonte dati: Piani Stralcio per l'Assetto Idrogeologico Autorità di Bacino Campania Sud - 2015

