

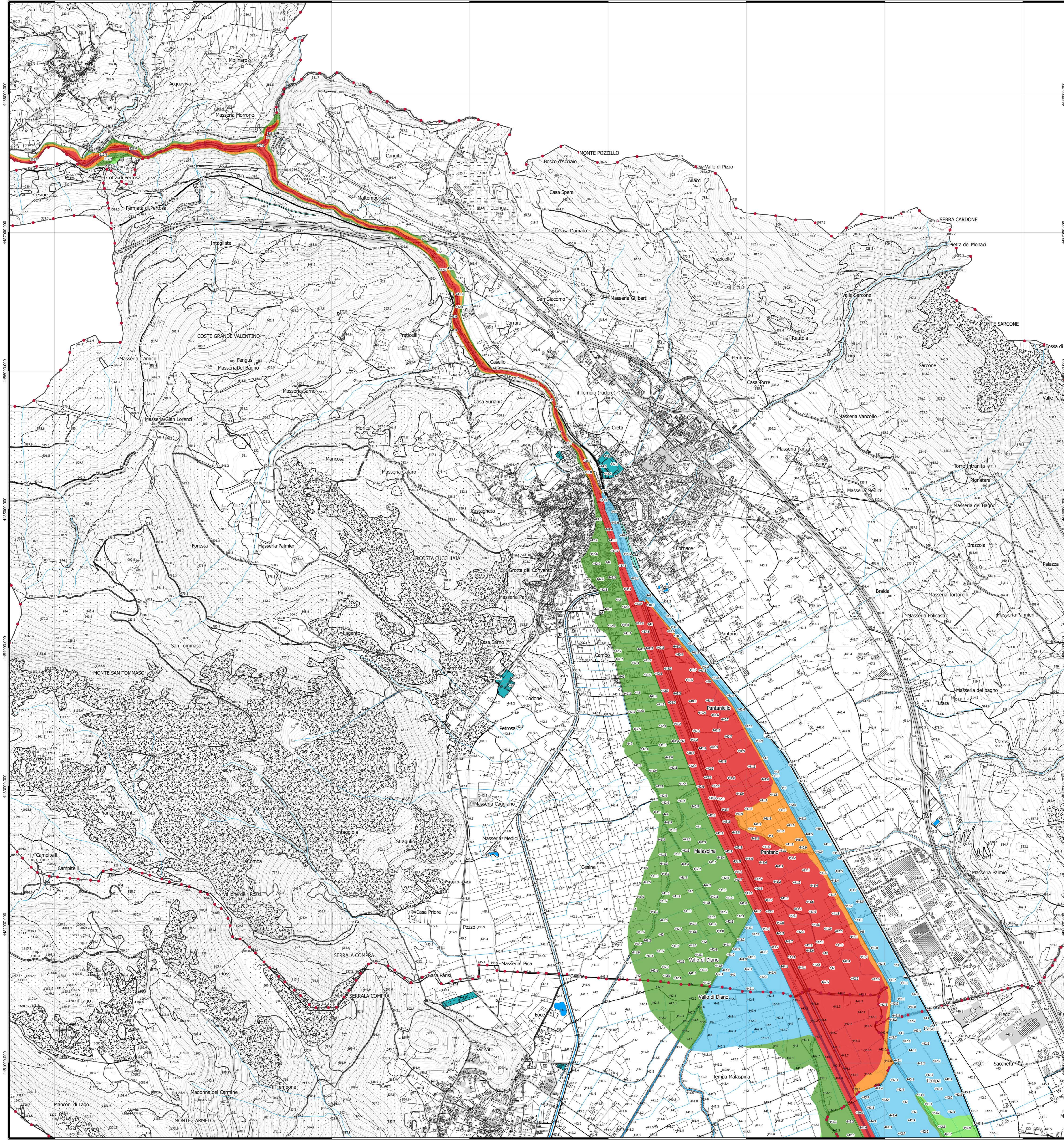
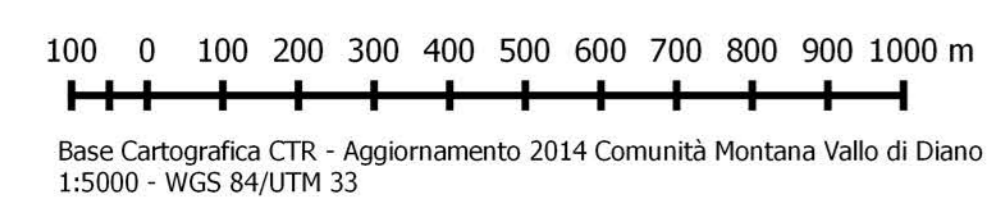
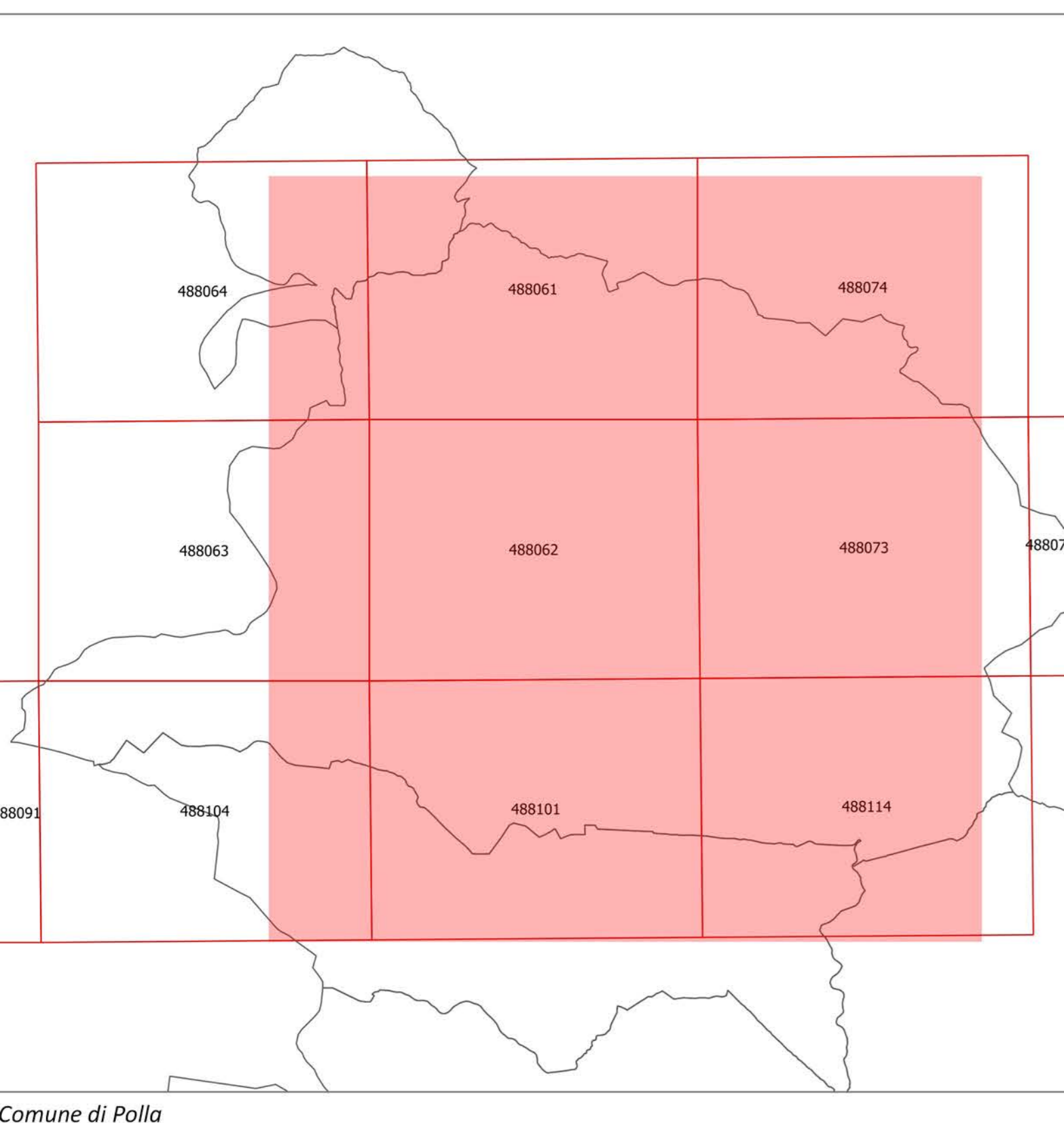
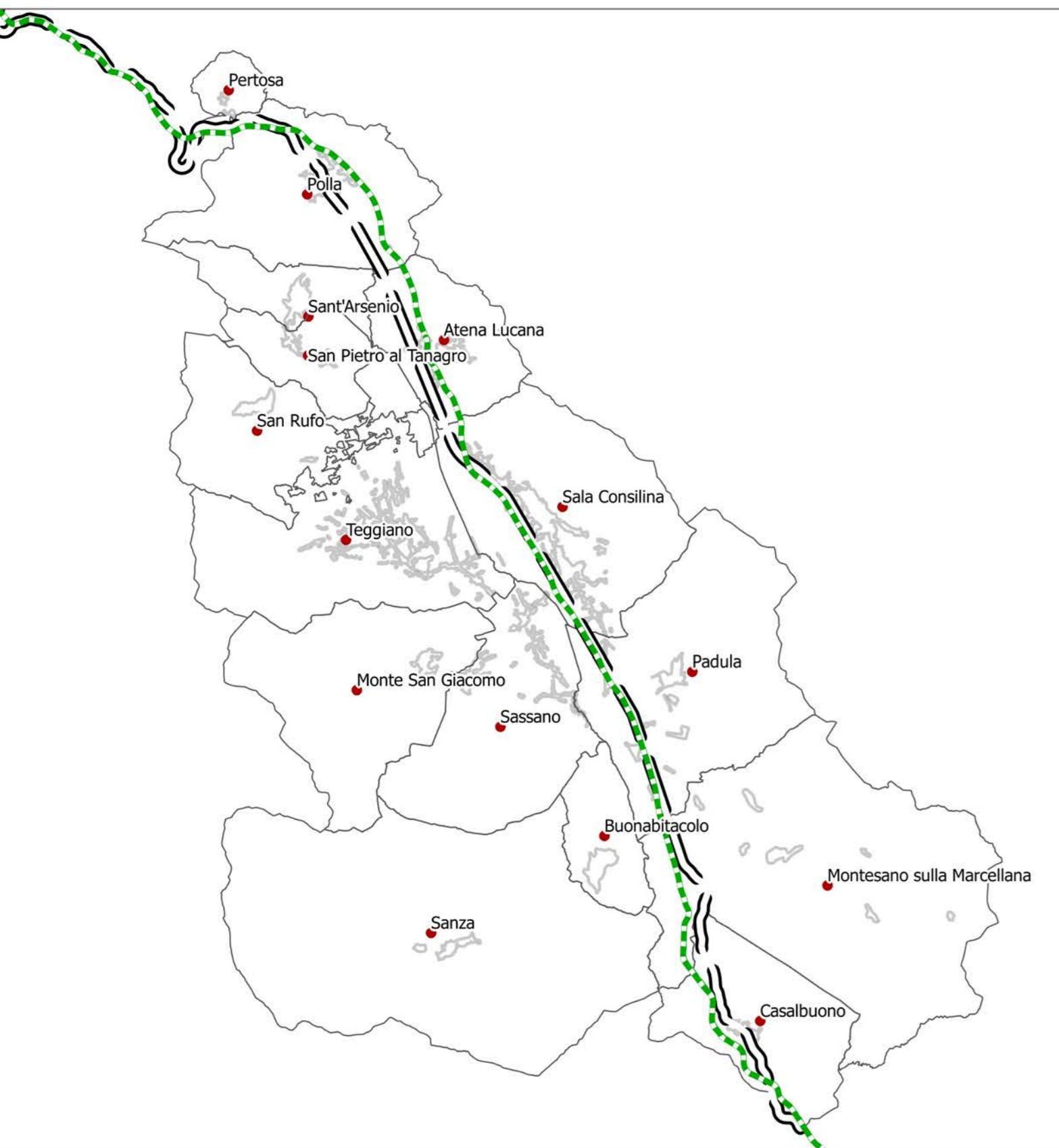
COMUNITA' MONTANA VALLO DI DIANO
CENTRO OPERATIVO MISTO (C.O.M) N°13
Funzione associata di Protezione Civile

PIANO COMPRESORIALE

Piano di Protezione Civile Comune di Polla

Tav. 4.1 elemento territoriale comunale
Carta della pericolosità idraulica
1:10.000

PROGETTO Emergenziadano - COM N. 13
Ente Capofila: Comunità Montana "Vallo di Diano"
P.O.R. CAMPANIA P.E.S. n. 2007-2013
ASSE 1 "Sostenibilità ambientale e attrattività culturale e turistica"
OBIETTIVO SPECIFICO 1.B "Rischi naturali"
OBIETTIVO OPERATIVO 1.6 "Prevenzione dei rischi naturali ed antropici"
Interventi finalizzati alla predisposizione, applicazione e diffusione dei piani di protezione civile (D.G.R. n. 146 del 27 maggio 2013)



Legenda

- Confini comunali
- Pericolosità Idraulica ex Interreg Sele
- A
- B1
- B2
- B3
- C
- Pericolosità idraulica ex Sin. Sele
- A

Fonte dati: Piani Stralcio per l'Assetto Idrogeologico Autorità di Bacino Campania Sud - 2015