

# COMUNE DI POLLA

## PROVINCIA DI SALERNO



### PROGETTO DEFINITIVO-ESECUTIVO

Intervento di adeguamento e messa in sicurezza del patrimonio  
infrastrutturale esistente.

Via del Pendino - Contrada Brazzole - Contrada Marzaniello  
(collegamento Polla - Brienza)

elaborato

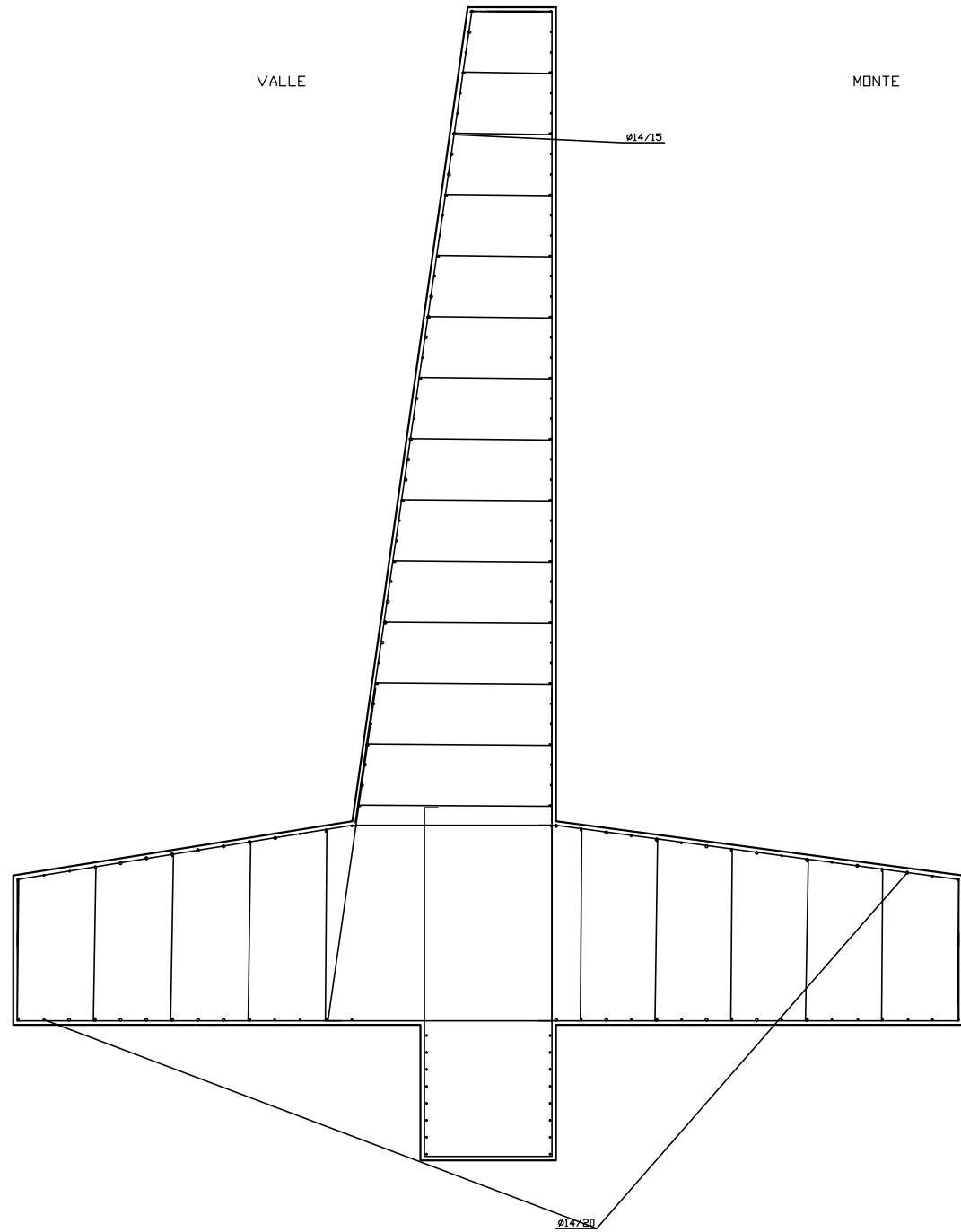
**E8**

CARPENTERIA MURO DI SOTTOSCARPA

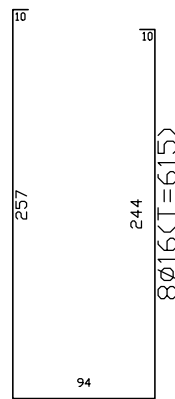
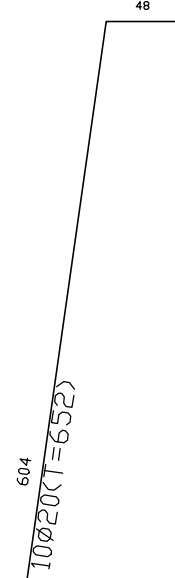
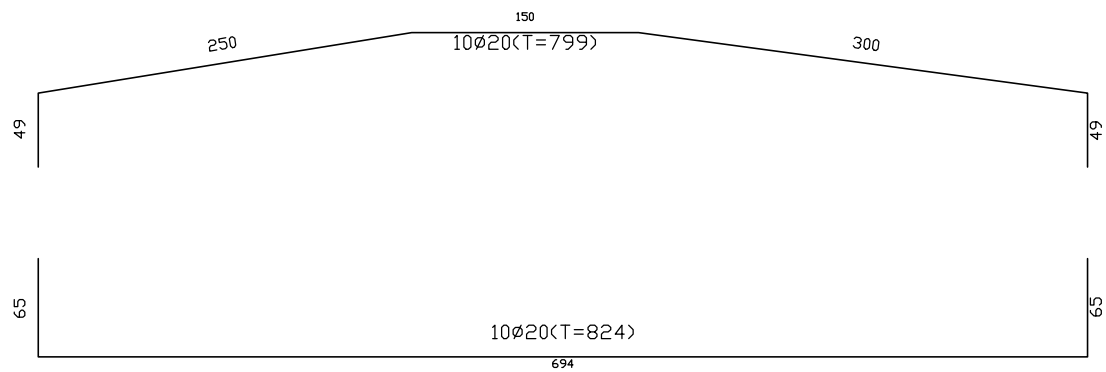
scala 1:50

il Progettista

il Responsabile del procedimento



4Ø8/nq



4Ø8/nq